



**Universidade de São Paulo**  
**Escola Superior de Agricultura "Luiz de Queiroz"**  
**Departamento de Economia, Administração e Sociologia**  
**LES 669 - LES0669 Iniciação Científica em Economia Aplicada**



# **REVISÃO DE LITERATURA**

# Tema/Definição do Problema

## 2.3 COMO FORMULAR UM PROBLEMA?

### 2.3.1 *Complexidade da questão*

Formular um problema científico não constitui tarefa fácil. Para alguns, isso implica mesmo o exercício de certa capacidade que não é muito comum nos seres humanos. Todavia, não há como deixar de reconhecer que o treinamento desempenha papel fundamental nesse processo.

Por se vincular estreitamente ao processo criativo, a formulação de problemas não se faz mediante a observação de procedimentos rígidos e sistemáticos. No entanto, existem algumas condições que facilitam essa tarefa, tais como: imersão sistemática no objeto, estudo da literatura existente e discussão com pessoas que acumulam muita experiência prática no campo de estudo (Selltiz, 1967).

# Tema/Definição do Problema

## **2.3.2 O problema deve ser formulado como pergunta**

Esta é a maneira mais fácil e direta de formular um problema. Além disso facilita sua identificação por parte de quem consulta o projeto ou o relatório de pesquisa. Seja o exemplo de uma pesquisa sobre o divórcio. Se alguém disser que vai pesquisar o problema do divórcio, pouco estará dizendo. Mas se propuser: “que fatores provocam o divórcio?” ou “quais as características da pessoa que se divorcia?”, estará efetivamente propondo problemas de pesquisa.

## **2.3.3 O problema deve ser claro e preciso**

Um problema não pode ser solucionado se não for apresentado de maneira clara e precisa. Com frequência são apresentados problemas tão desestruturados e formulados de maneira tão vaga que não é possível imaginar nem mesmo como começar a resolvê-los. Por exemplo, um iniciante em pesquisa poderia indagar: “Como funciona a mente?” etc. Esses problemas não podem ser propostos para pesquisa, porque não está claro a que se referem.

# Tema/Definição do Problema

## **2.3.6 O problema deve ser delimitado a uma dimensão viável**

Em muitas pesquisas, sobretudo nas acadêmicas, o problema tende a ser formulado em termos muito amplos, requerendo algum tipo de delimitação. Por exemplo, alguém poderia formular o problema: “em que pensam os jovens?” Seria necessário delimitar a população dos jovens a serem pesquisados mediante a especificação da faixa etária, da localidade abrangida etc. Seria necessário, ainda, delimitar “o que pensam”, já que isto envolve múltiplos aspectos, tais como: percepção acerca dos problemas mundiais, atitude em relação à religião etc.

# O que é importante constar numa Revisão de literatura:

Quem já pesquisou algo semelhante?

Busca de trabalhos semelhantes ou idênticos.

Pesquisas e publicações na área.

# DICAS DE PESQUISA

- Leia, leia, leia e leia...a única forma de se desenvolver senso acadêmico é a leitura (de material também acadêmico e de qualidade).
- Como identificar a qualidade do material? Autor, ano de publicação e citações, periódico no qual está publicado, quantidade de vezes que é citado, etc).
- A qual instituição pertence o autor? Quais as mais renomadas no Brasil e no mundo?

# DICAS DE PESQUISA

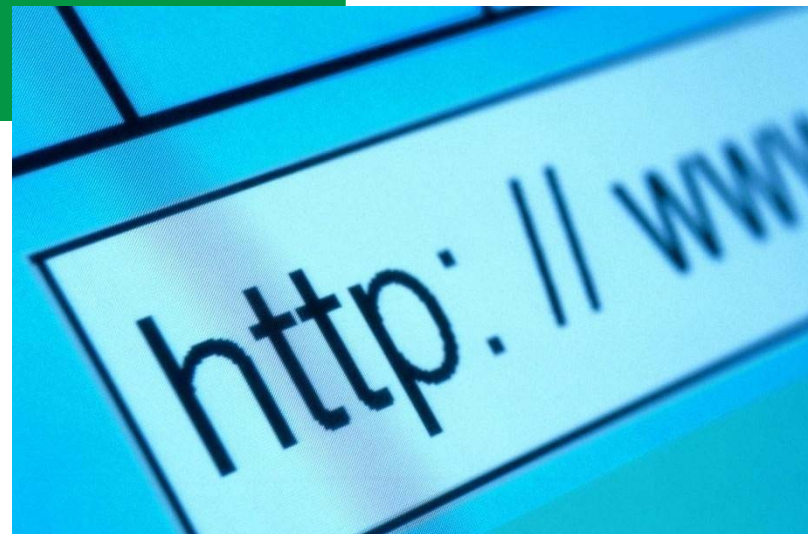
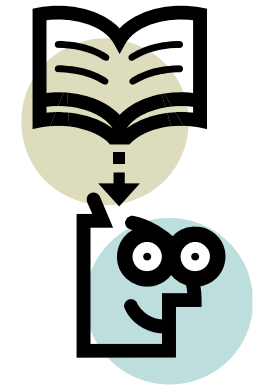
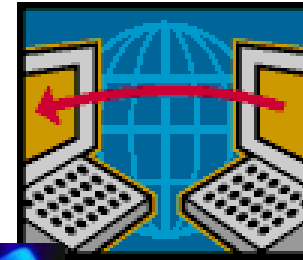
- Cuidado com *coesão, coerência, concordância* e uso adequado as expressões da língua portuguesa.

Exemplo de **coesão e coerência**:

*Houve vários imprevistos durante a viagem. Tudo foi cuidadosamente planejado.*

Tudo foi cuidadosamente planejado para a viagem, **no entanto**, houve vários imprevistos.

# FONTES DE PESQUISA







Mancha Preta Citros



Acadêmico

Aproximadamente 1.560 resultados (0,05 s)

Minhas citações

Artigos

Dica: Pesquisa para resultados somente em português (Brasil). Você pode especificar seu idioma para pesquisa em Configurações do Acadêmico..

Minha biblioteca

[PDF] Resistência à **mancha preta dos citros** avaliada por curvas de progresso da doença

[PDF] de scielo.br  
Texto Completo na USP

MB Spósito, RB Bassanezi, L Amorim - Fitopatologia Brasileira, 2004 - SciELO Brasil  
1Departamento Científico, Fundecitrus, Cx. Postal 391, CEP 14801-970, Araraquara, SP, e-mail: marcel@fundecitrus.com.br; 2Departamento de Entomologia, Fitopatologia e Zoologia Agrícola, ESALQ-USP, Cx. Postal 9, CEP 13418-900, Piracicaba, SP, e-mail: liamorim@...  
Citado por 22 Artigos relacionados Todas as 4 versões Citar Salvar Mais

A qualquer momento

Desde 2014

Desde 2013

Desde 2010

Período específico...

[PDF] Elaboração e validação de escala diagramática para avaliação da severidade da **mancha preta em frutos cítricos**

[PDF] de scielo.br  
Texto Completo na USP

MB Spósito, L Amorim, J Belasque Jr... - Fitopatologia ..., 2004 - SciELO Brasil  
... INTRODUÇÃO A **mancha preta dos citros** (*Citrus* spp.), incitada pelo fungo *Guignardia citricarpa* Kieley, é doença de importância econômica, principalmente para a região sul do Estado de São Paulo (Feichtenberger et al., 1997). ...  
Citado por 35 Artigos relacionados Todas as 9 versões Citar Salvar Mais

Classificar por relevância

Classificar por data

Pesquisar na Web

Pesquisar páginas em Português

[CITAÇÃO] Manual técnico de procedimentos da **mancha preta dos Citros**

CI Aguiar-Vildoso, JGB Ribeiro, E Feichtenberger... - Brasília: Ministério de ..., 2002  
Citado por 28 Artigos relacionados Citar Salvar

incluir patentes

incluir citações

[CITAÇÃO] **Mancha-preta dos citros** no Estado de São Paulo

E Feichtenberger - Laranja, 1996  
Citado por 23 Artigos relacionados Citar Salvar

Criar alerta

[CITAÇÃO] Dinâmica temporal e espacial da **mancha preta** (*Guignardia citricarpa*) e quantificação dos danos causados à cultura dos **citros**

MB Spósito - Piracicaba. Escola Superior de Agricultura Luiz de ..., 2003  
Citado por 14 Artigos relacionados Citar Salvar

[HTML] Espécies de cigarrinhas (Hemiptera, Cicadellidae, Cicadellinae) em pomares de **citros da região de Bebedouro, SP, com descrição de uma espécie nova de ...**

[HTML] de scielo.br  
Texto Completo na USP

RC Marucci, RR Cavichioli, RA Zucchi - Revista Brasileira de ..., 2002 - SciELO Brasil  
... 7/8 da largura transocular; ápice levemente curvado para cima; coloração **preta, manchada** irregularmente com ... Coloração amarela ou alaranjada, com uma série de **manchas** pretas formando ... Coloração variando de amarela a alaranjada, com uma **mancha preta** na margem ...  
Citado por 25 Artigos relacionados Todas as 3 versões Citar Salvar Mais

[PDF] Influência da temperatura e da luminosidade no desenvolvimento de *Guignardia citricarpa*, agente causal da **mancha preta** dos frutos cítricos

[PDF] de scielo.br  
Texto Completo na USP



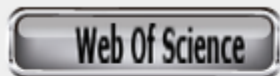


# BIBLIOTECA

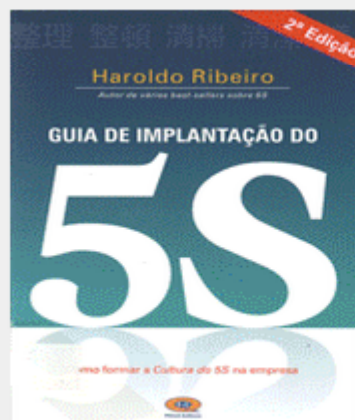
- HOME
- INFORMAÇÕES
- SERVIÇOS
- REPOSITÓRIOS
- PORTAIS DE PESQUISA
- PUBLICAÇÕES À VENDA
- LINKS INTERESSANTES
- REDES SOCIAIS

WEBMAIL

ENGLISH



## Novidades do acervo



### SS Tese

Sistema de Submissão de Teses

Manual do Usuário



Normas de Teses

Treinamentos EndNote Basic

Seminários agendados

Empréstimo

Fale Conosco

Pergunte ao Bibliotecário

Seja nosso Estagiário

Confira o último número do **InformAtivo** Fique Por Dentro

Baixe a Apostila da Disciplina LAN 0132 - Informação Científica



# SITES DE BUSCA

- <http://www.periodicos.capes.gov.br> – CAPES – Coordenação de aperfeiçoamento de pessoal de nível superior.
- <http://qualis.capes.gov.br> – classificação de periódicos da CAPES
- <http://www.scielo.org> - [Scientific Electronic Library](#)
- <http://www.scholar.google.com.br> – google acadêmico, voltado para pesquisa em periódicos e revistas científicas.

# SITES DE BUSCA - UNIVERSIDADES

- [www.ppgem.eng.ufmg.br](http://www.ppgem.eng.ufmg.br) – Teses e Dissertações – PPGEM/UFMG
- <http://www.teses.usp.br/> - Biblioteca de teses e dissertações da Universidade de São Paulo.
- <http://www.unicamp.br/unicamp/servicos/bibliotecas> - Universidade de Campinas – SP.
- <http://management.fgv.br/publicacoes> - site de publicações da FGV
- <http://rae.fgv.br> – Revista de Administração de empresas da FGV





Necessitamos saber encontrar rápido o que interessa...

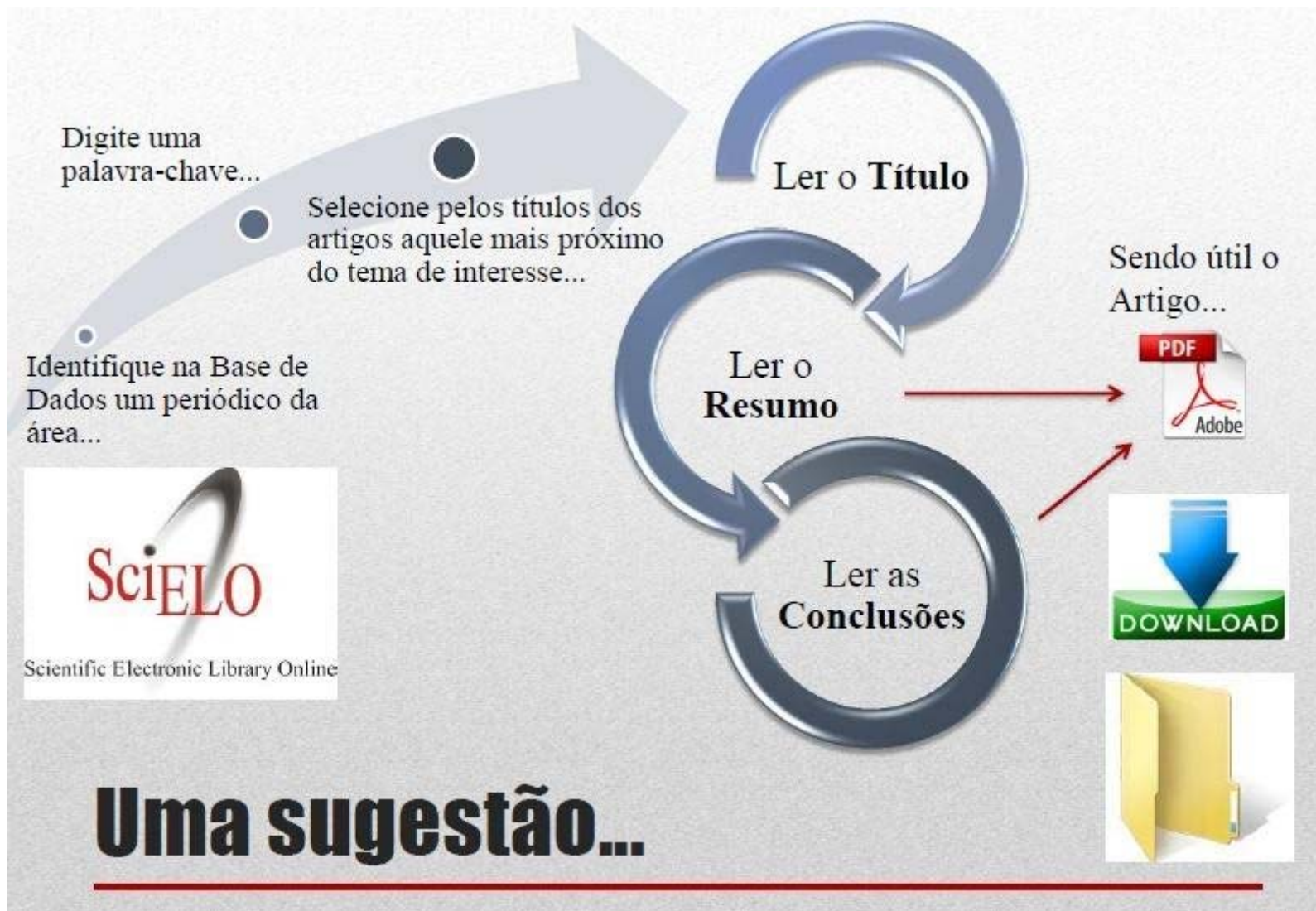
...caso contrário pode-se perder a motivação...



[http://br.freepik.com/fotos-gratis/pasta-empresario-trabalho-canetas\\_417563.htm](http://br.freepik.com/fotos-gratis/pasta-empresario-trabalho-canetas_417563.htm)

## Como otimizar a busca?

---



# Referencias bibliográficas

## O importante ao descrever as referencias bibliográficas:

**Todos e, somente, os autores citados no texto devem aparecer nas referências bibliográficas e vice-versa.** Material consultado sem alusão no texto não é referenciado, podendo, no entanto, aparecer em outra seção sob o título bibliografia suplementar.

**A seqüência deverá obedecer a ordem alfabética dos sobrenomes dos autores.**

Para saber como citar corretamente uma bibliografia, consulte:  
<http://www.esalq.usp.br/biblioteca/PDF/normas.pdf>



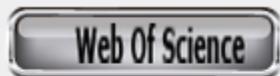


# BIBLIOTECA

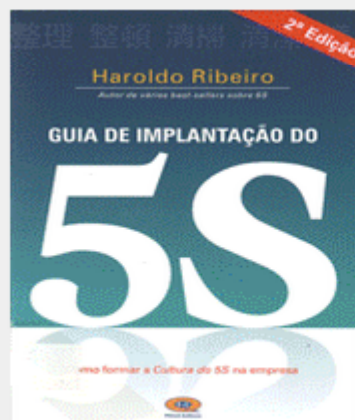
- HOME
- INFORMAÇÕES
- SERVIÇOS
- REPOSITÓRIOS
- PORTAIS DE PESQUISA
- PUBLICAÇÕES À VENDA
- LINKS INTERESSANTES
- REDES SOCIAIS

WEBMAIL

ENGLISH



## Novidades do acervo



### SS Tese

Sistema de Submissão de Teses

Manual do Usuário



Normas de Teses

Treinamentos EndNote Basic

Seminários agendados

Empréstimo

Fale Conosco

Pergunte ao Bibliotecário

Seja nosso Estagiário

Confira o último número do **InformAtivo** Fique Por Dentro

Baixe a Apostila da Disciplina LAN 0132 - Informação Científica







Universidade de São Paulo  
Escola Superior de Agricultura "Luiz de Queiroz"  
Departamento de Economia, Administração e Sociologia  
LES 669 - LES0669 Iniciação Científica em Economia Aplicada



TAREFA PARA SER ENTREGUE NO DIA 27/04

# **ORGANIZAÇÃO DO MATERIAL (ARTIGO) ATÉ A REVISÃO BIBLIOGRÁFICA**

# TAREFA: DIA 27/04:

## Revisão Bibliográfica

Use o modelo a seguir para organizar quais temas/seções vão constar na sua Revisão Bibliográfica. Além da organização dos itens, amplie sua consulte em novos sites de busca, além do Scielo, conforme exposto no PowerPoint.

A apresentação desse material será em aula, no próximo dia 28/04.

### 2. Revisão Bibliográfica

2.1 ?

2.2 ?

2.3 ?

*(o número de itens, depende do tema/abrangência do estudo de cada um)*



**Universidade de São Paulo**  
**Escola Superior de Agricultura "Luiz de Queiroz"**  
**Departamento de Economia, Administração e Sociologia**  
**LES 669 - LES0669 Iniciação Científica em Economia Aplicada**



# (Título do Trabalho) – revisão bibliográfica

Grupo(XX):

(Participante 1)

(Participante 2)

(Participante 3)

(Participante 4)

(Participante 5)

## 2. Revisão Bibliográfica

### 2.1 ? {definir o título}

E, abordar na seção:

- Qual tema vc vai abordar neste item?
- Quais são as principais referencias?
- O que elas no geral abordam?

## 2. Revisão Bibliográfica

### 2.2 ? {definir o título}

**E, abordar na seção:**

- **Qual tema vc vai abordar neste item?**
- **Quais são as principais referencias?**
- **O que elas no geral abordam?**

## 2. Revisão Bibliográfica

### 2.3 ? {definir o título}

**E, abordar na seção:**

- **Qual tema vc vai abordar neste item?**
- **Quais são as principais referencias?**
- **O que elas no geral abordam?**

# Referencias bibliográficas

## O importante ao descrever as referencias bibliográficas:

**Todos e, somente, os autores citados no texto devem aparecer nas referências bibliográficas e vice-versa.** Material consultado sem alusão no texto não é referenciado, podendo, no entanto, aparecer em outra seção sob o título bibliografia suplementar.

**A seqüência deverá obedecer a ordem alfabética dos sobrenomes dos autores.**

Para saber como citar corretamente uma bibliografia, consulte:  
<http://www.esalq.usp.br/biblioteca/PDF/normas.pdf>