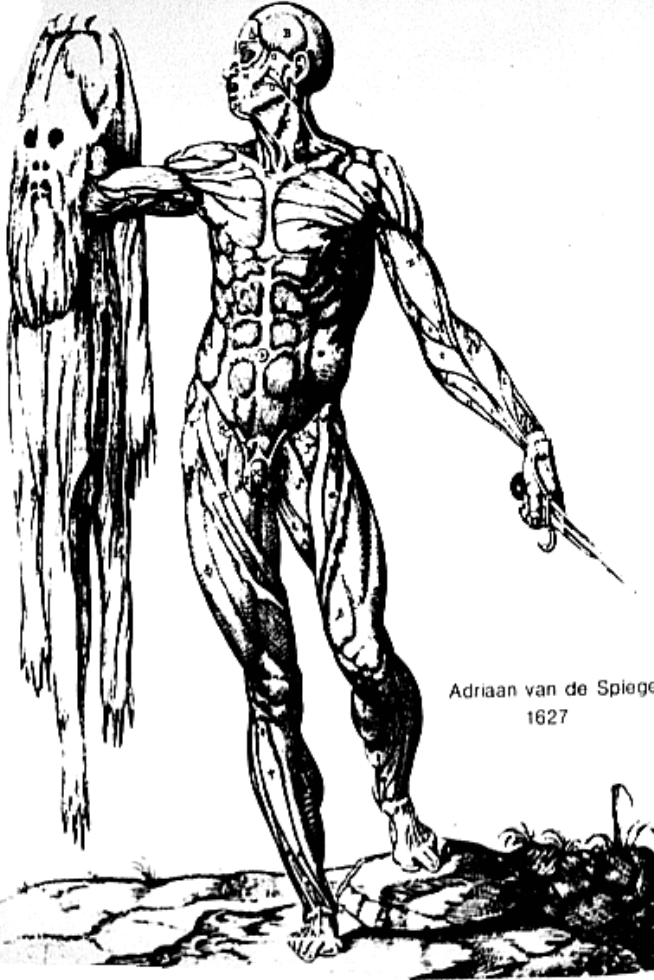
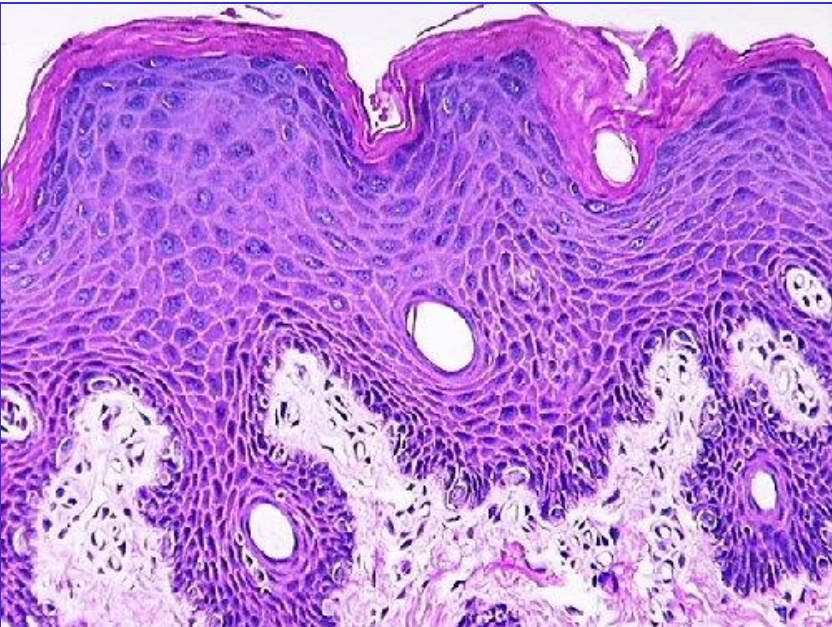


Sistema Tegumentar

- **Objetivos da aula** – os estudantes deverão ser capazes de...
 - **listar** os constituintes e funções do sistema tegumentar
 - **descrever** as características histológicas da pele incluindo as camadas da epiderme e derme, apontando os tecidos que as compõem e os tipos celulares existentes
 - **descrever** a organização histológica do pelo e do folículo piloso e **explicar** suas funções
 - **descrever** como estão organizadas as glândulas sudoríparas e sebáceas e **explicar** suas funções
 - **explicar** a função e **descrever** a organização histológica da glândula mamária
 - **descrever** as modificações histológicas da glândula mamária em relação ao estado funcional (gestação, lactação e repouso).

• **Pele e seus anexos**

Sistema Tegumentar

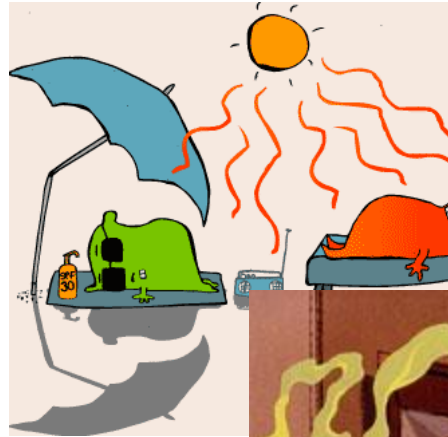


Funções gerais do tegumento

- **Revestimento**

- **Proteção**

- atrito/fricção
 - evaporação
 - UV
 - microorganismos



- **Termorregulação**

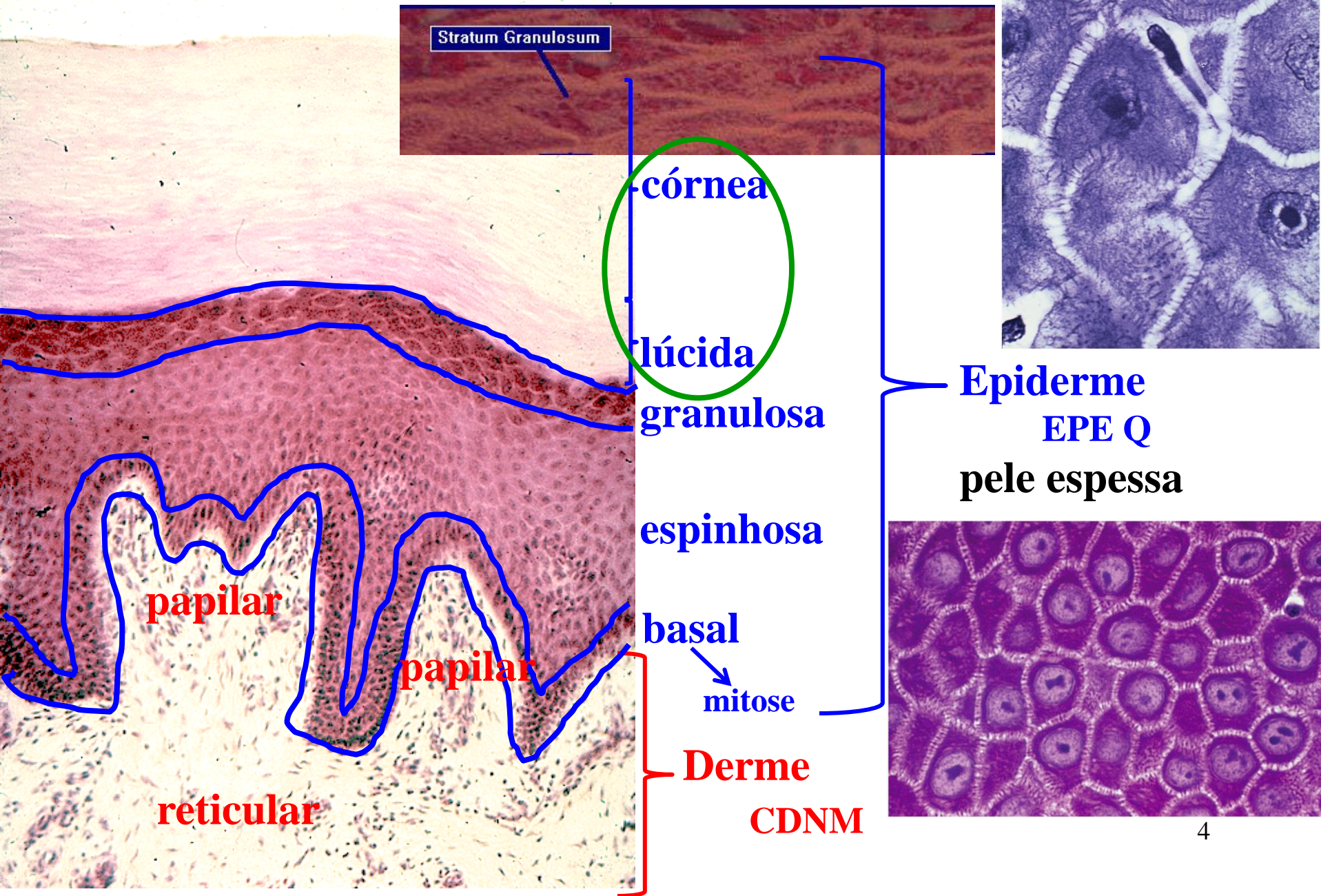
- **Sensorial**

- **Locomoção**

- **Comportamento**

- **Excreção**

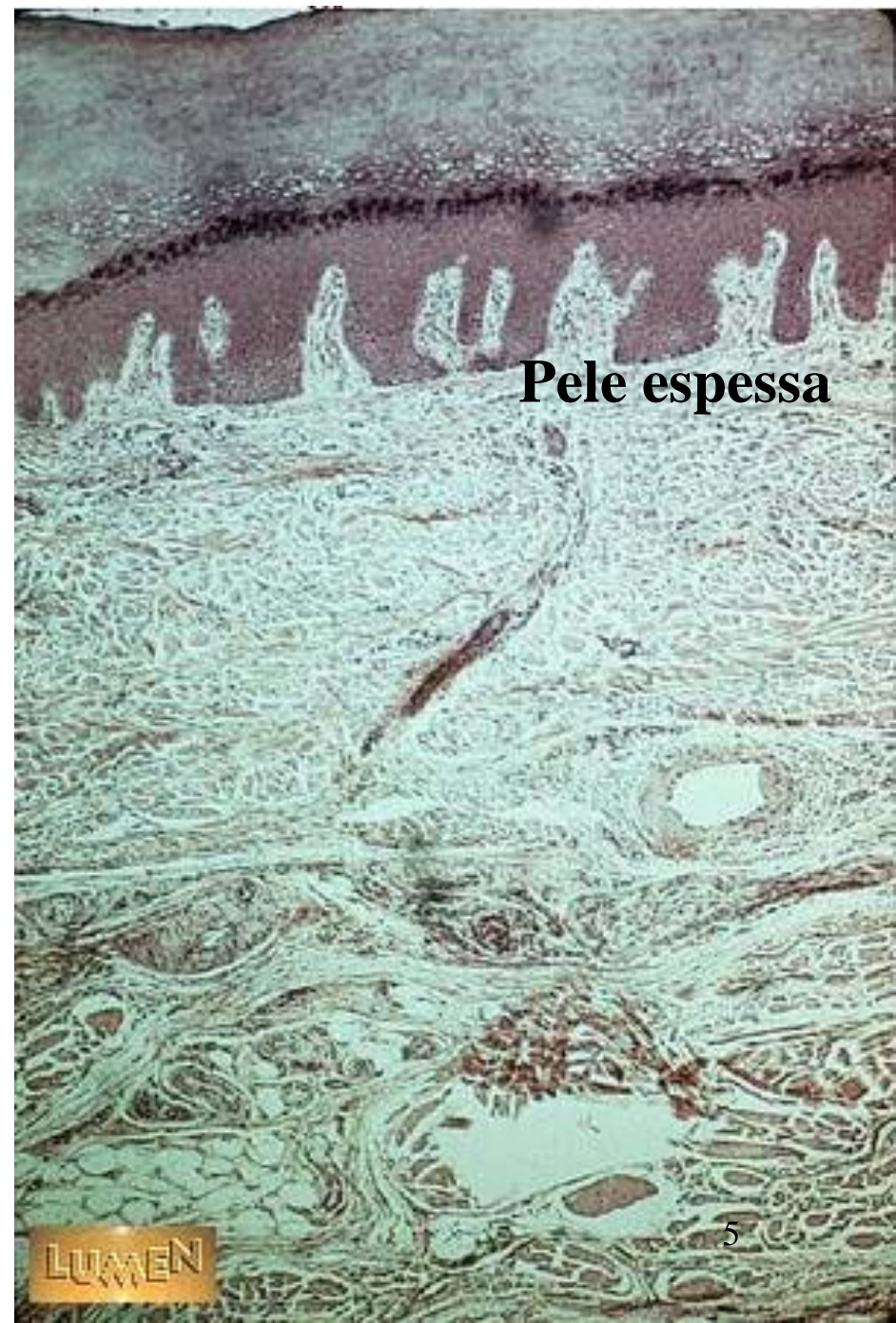
Pele - camadas / estratos





Pele fina

LUMEN

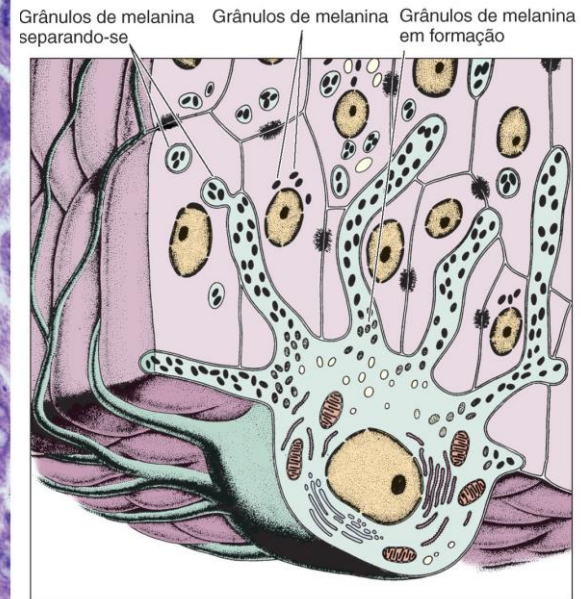
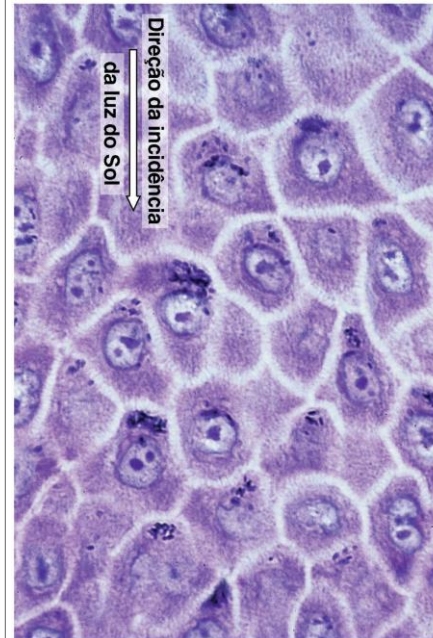
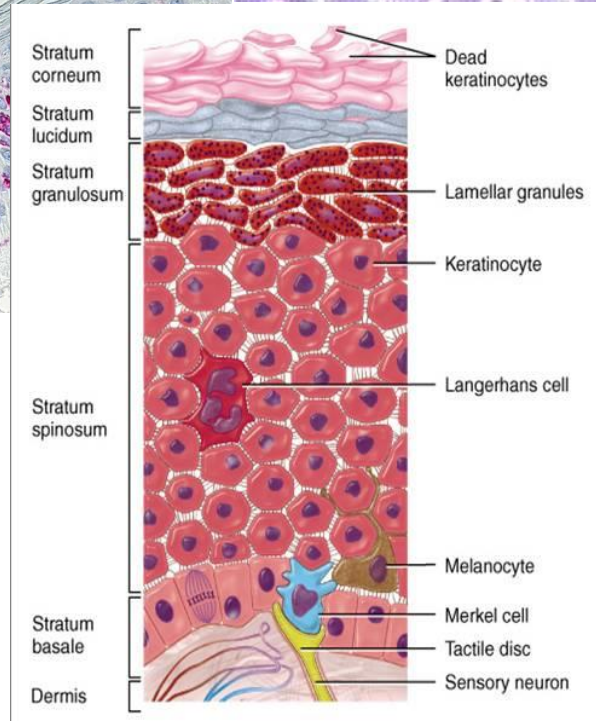
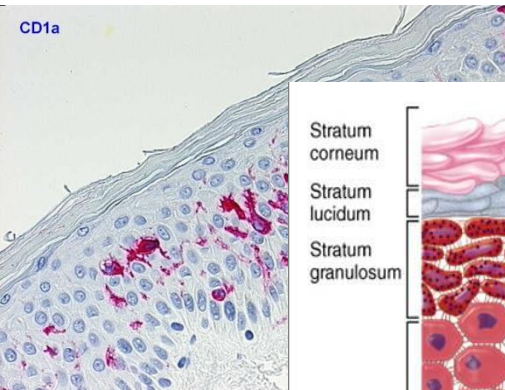
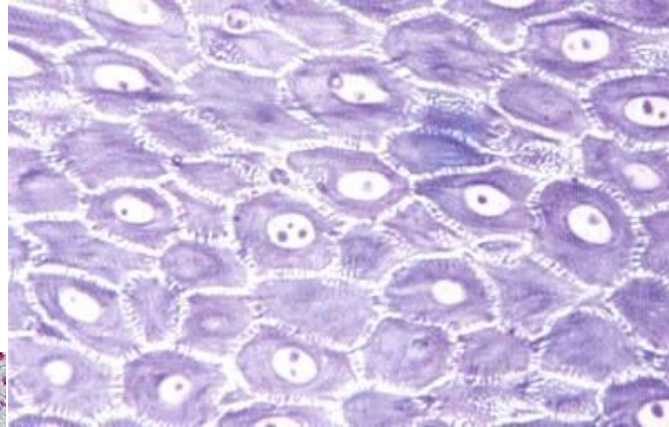


Pele espessa

LUMEN

Células da epiderme

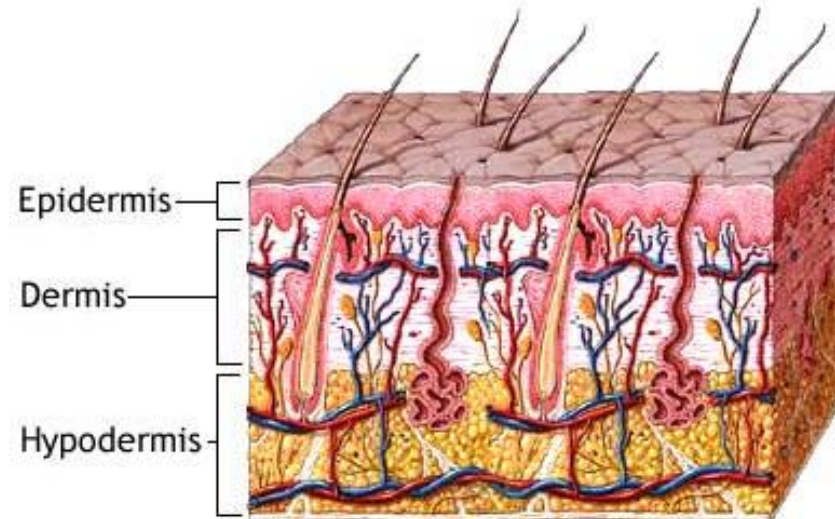
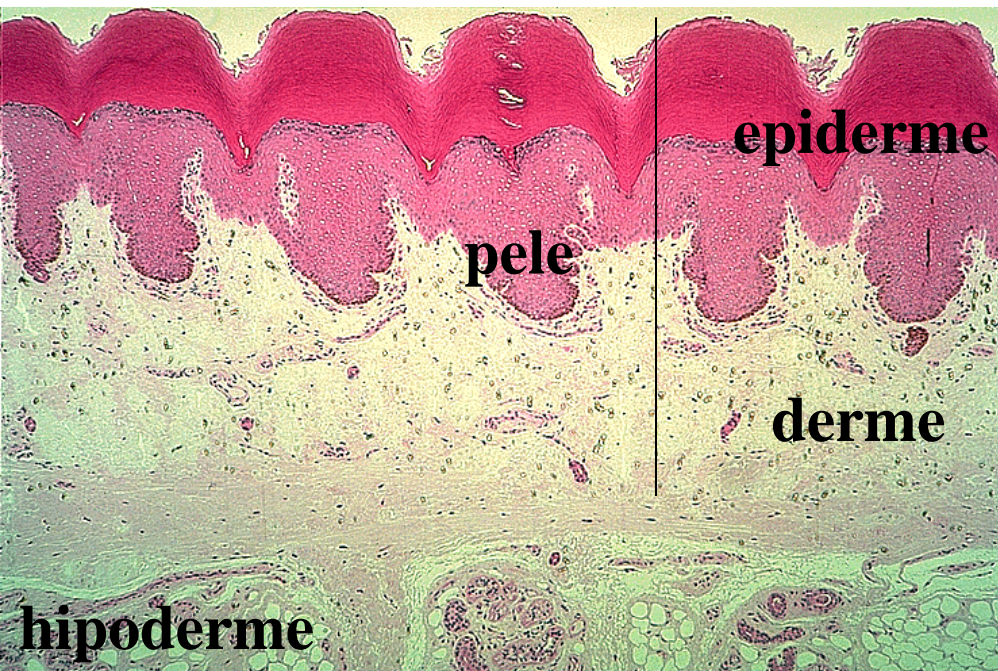
- queratinócitos
- melanócitos
- de Langerhans
- de Merkel



Células da **derme** - fibroblastos / adipócitos / sist. imune

Hipoderme

- **Tecido celular subcutâneo**
 - **não é camada da pele, mas a conecta aos tecidos subjacentes**
 - panículo adiposo – reserva de energia / isolante térmico
 - coxins plantares - amortecimento mecânico



Pelos

- **Funções**

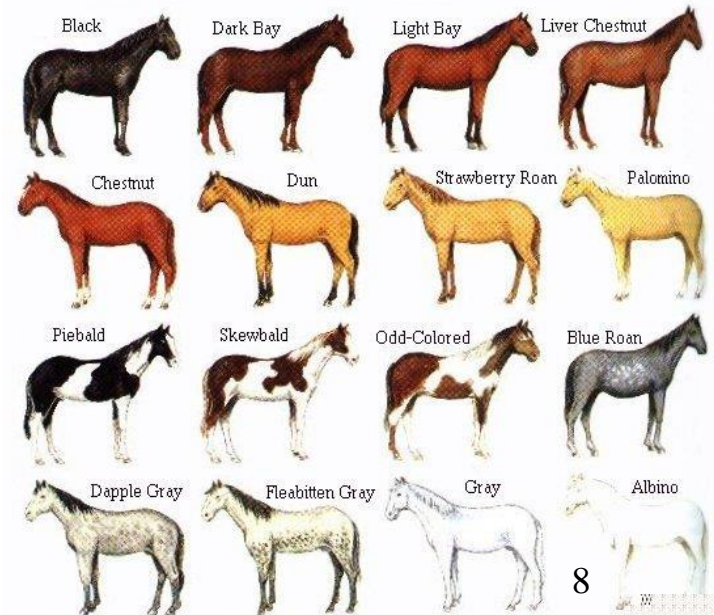


- **Características**

- variedade
- crescimento cíclico

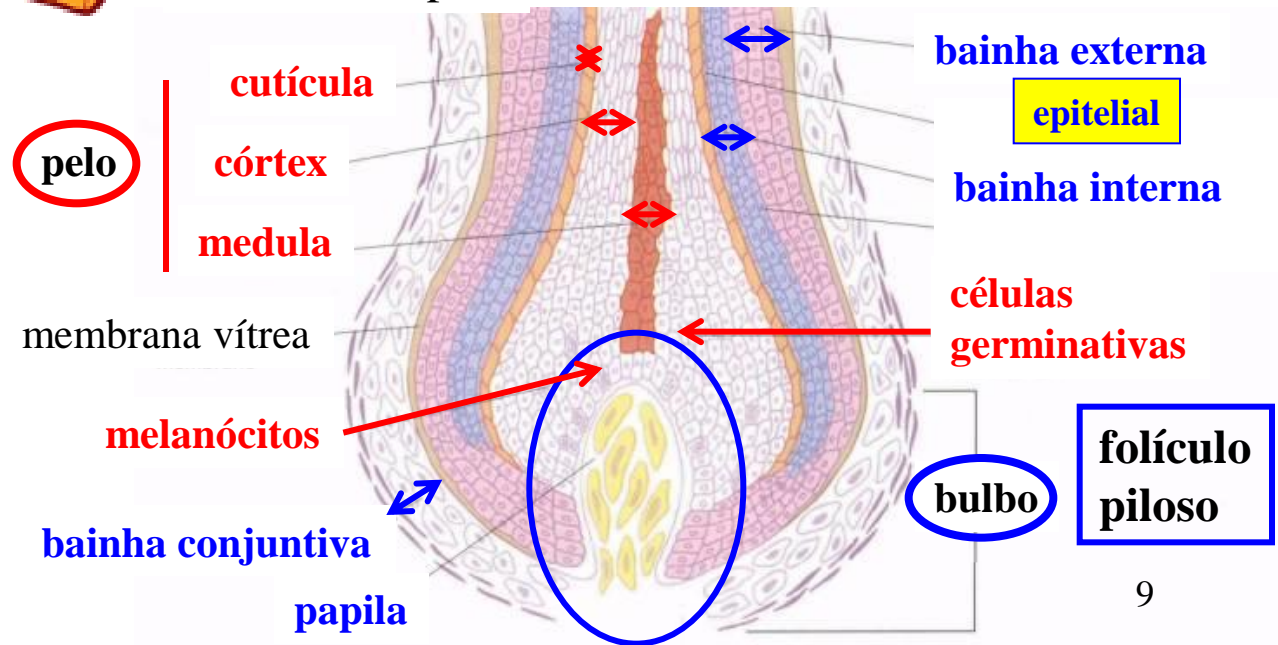
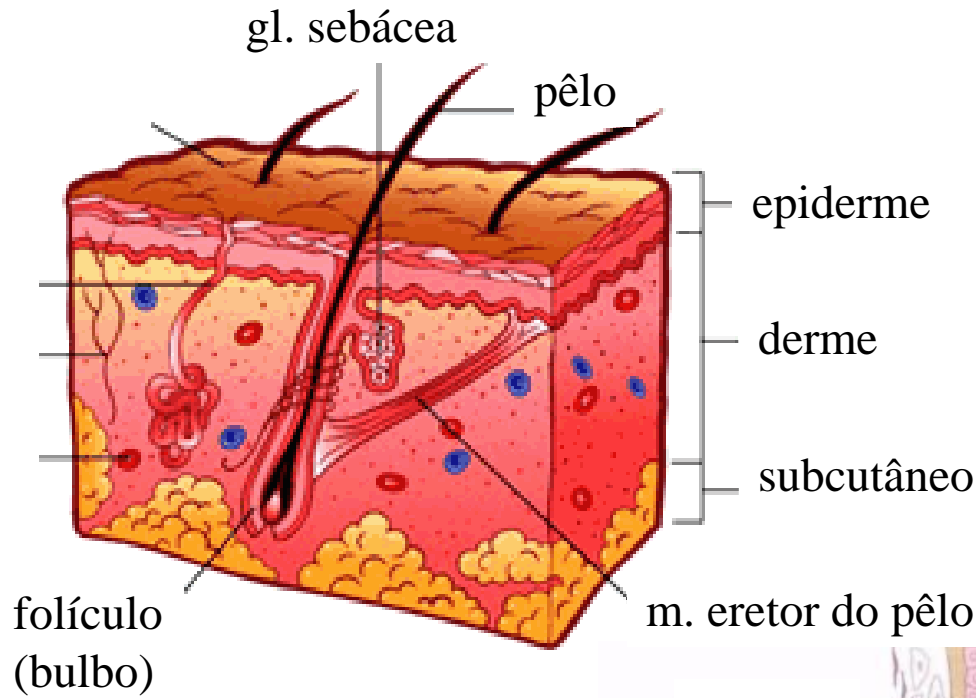


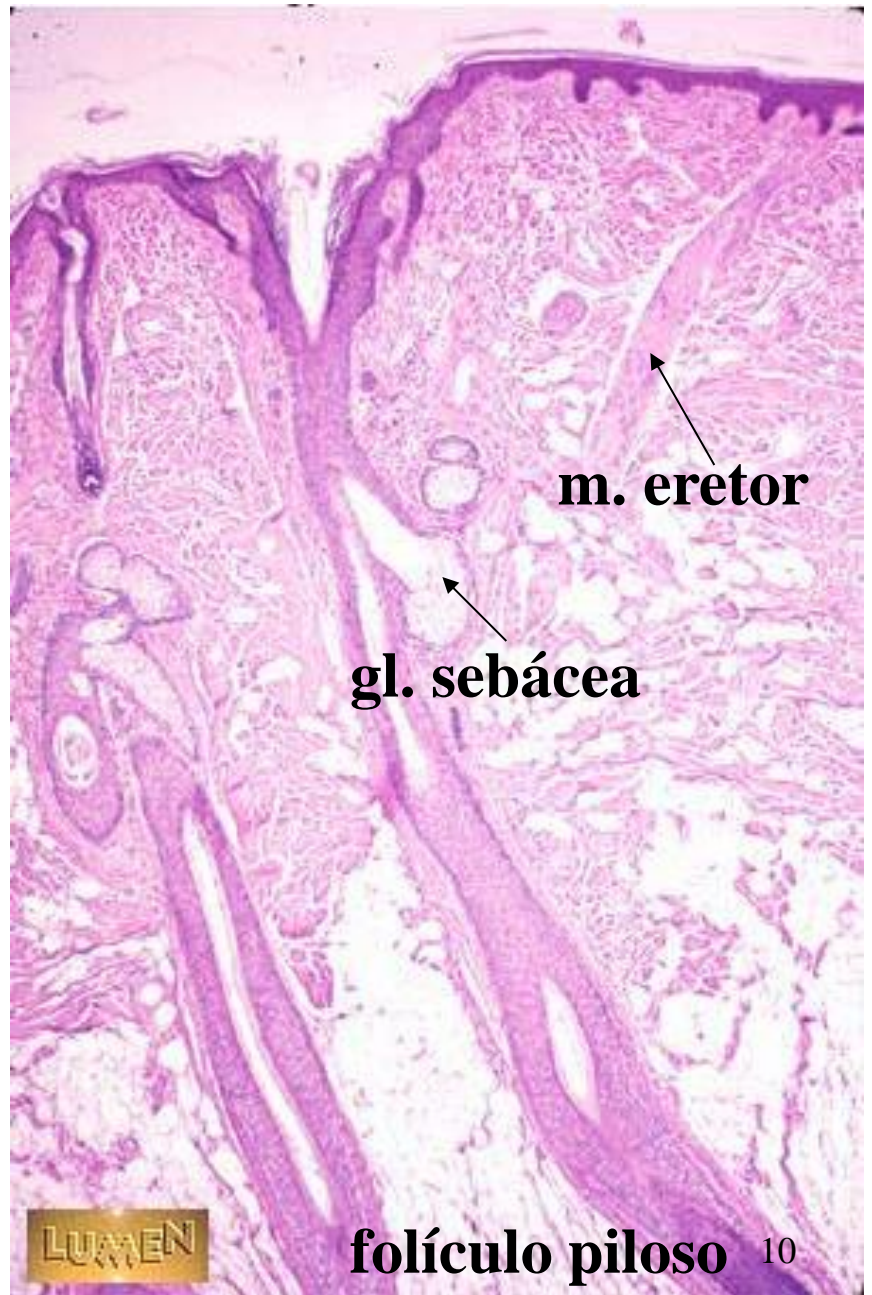
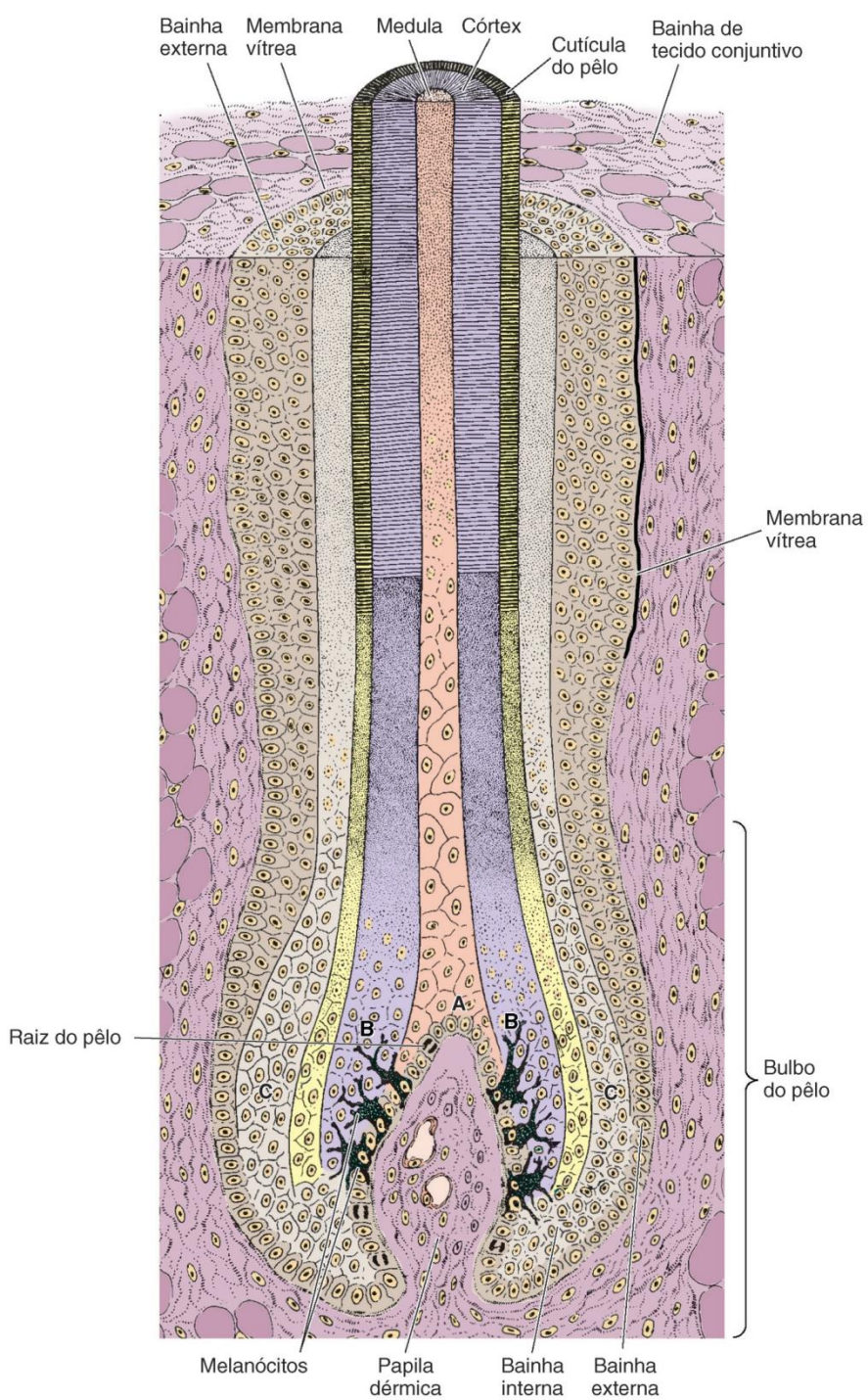
Equine's Color's and Marking's



• Folículo piloso

Pelos



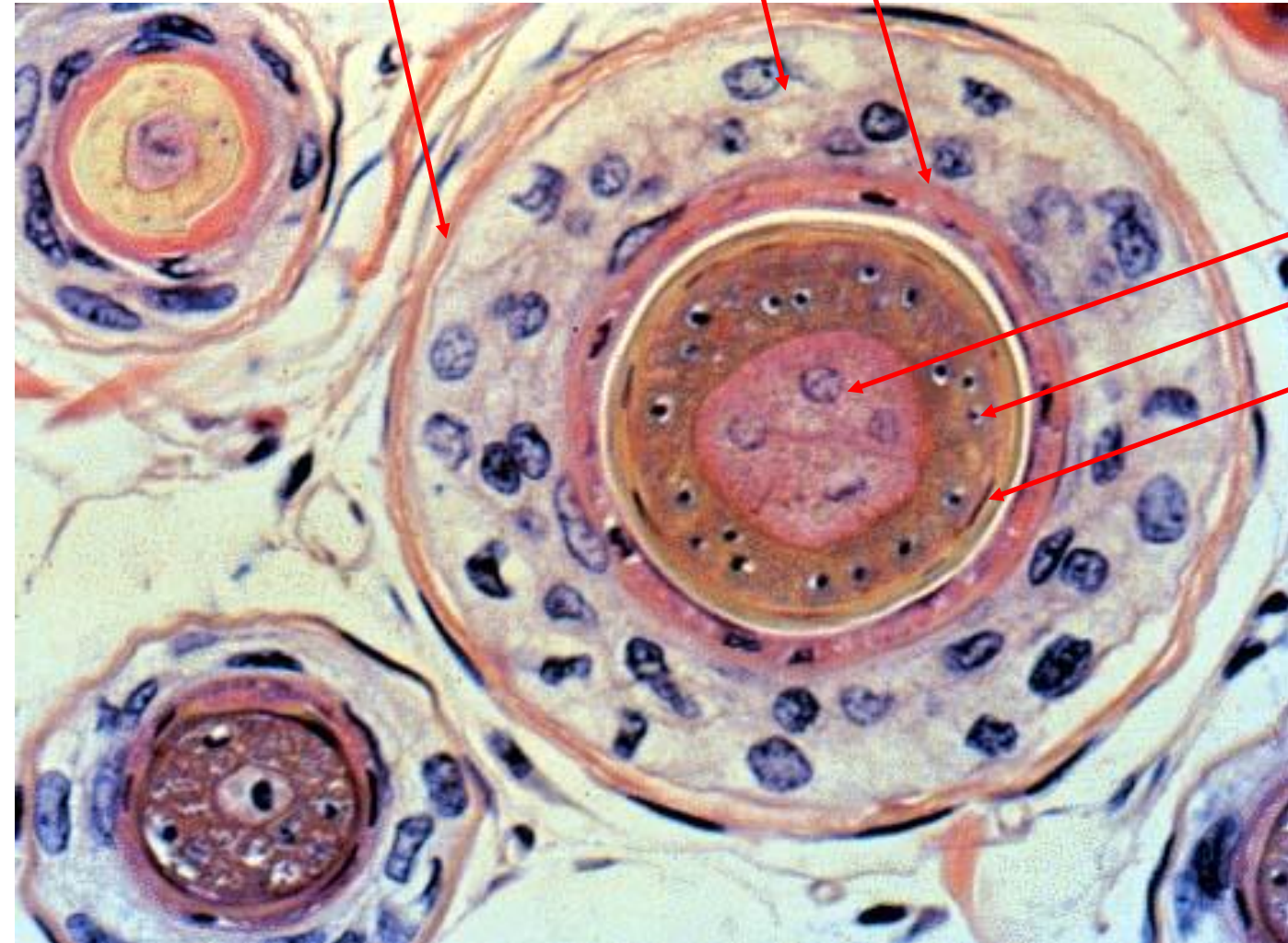


Folículo piloso

bainha (epitelial) interna
bainha (epitelial) externa
bainha conjuntiva

Pêlo

medula
córtex
cutícula



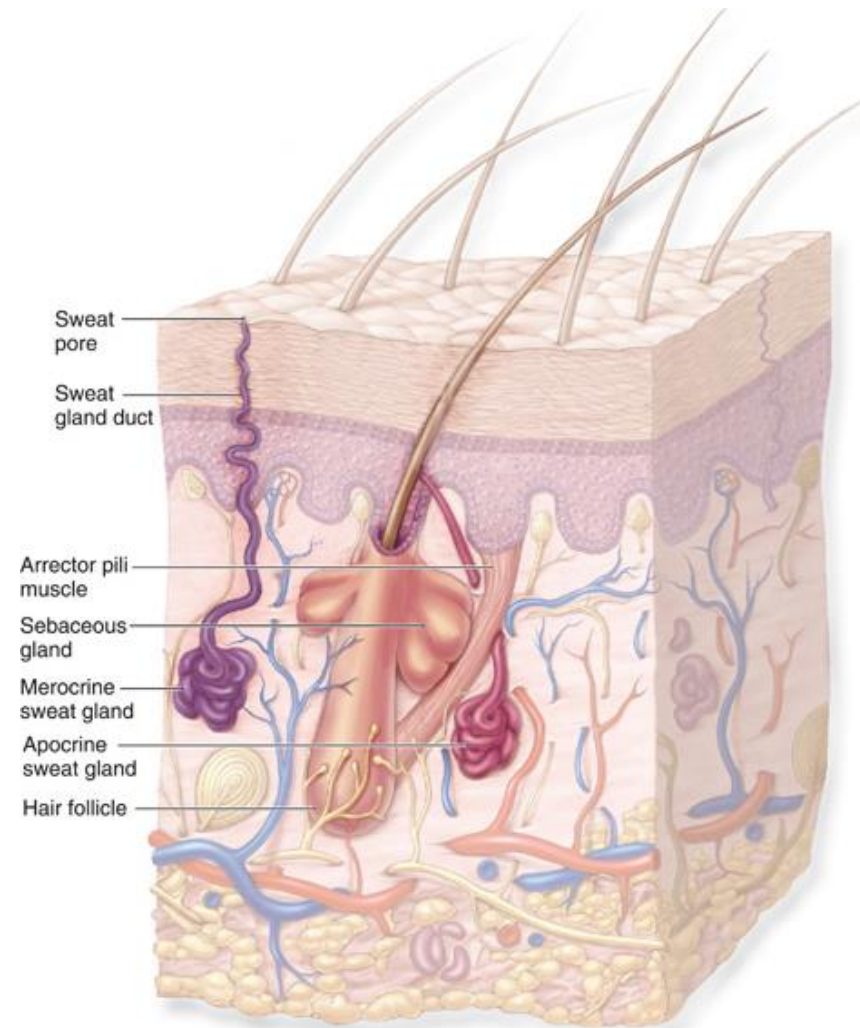
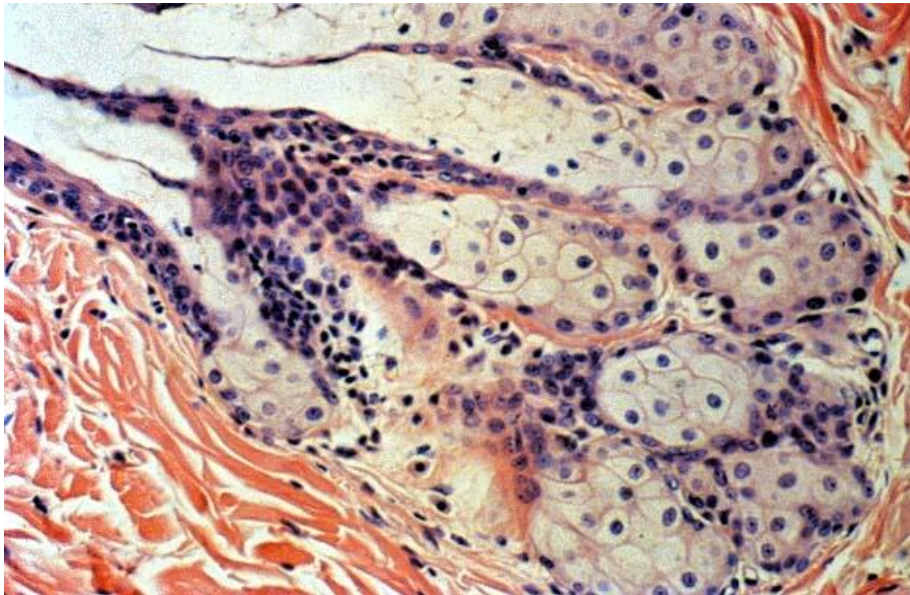
Glândulas Sebáceas

- **Funções**

- **proteção**

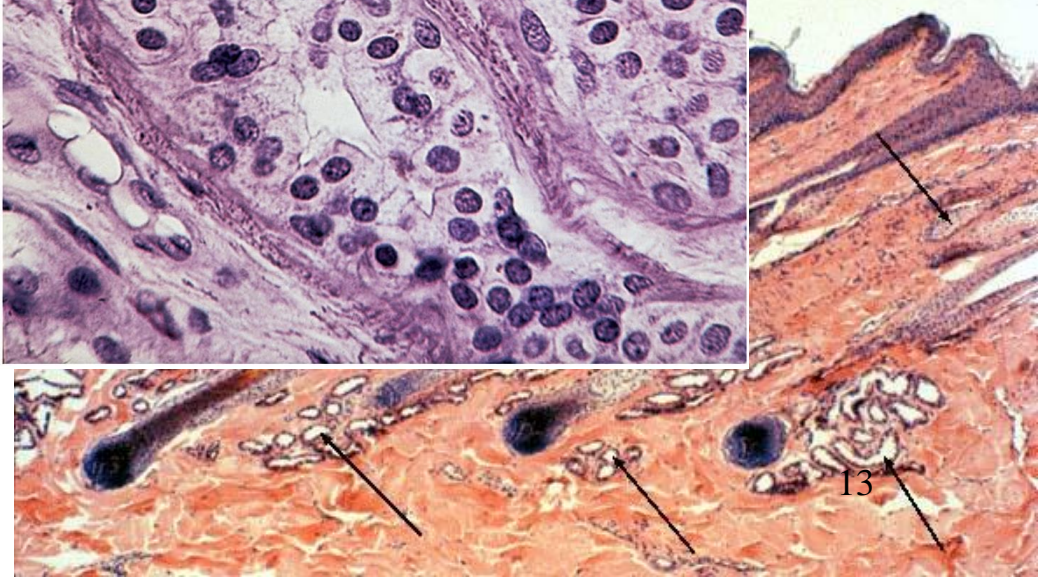
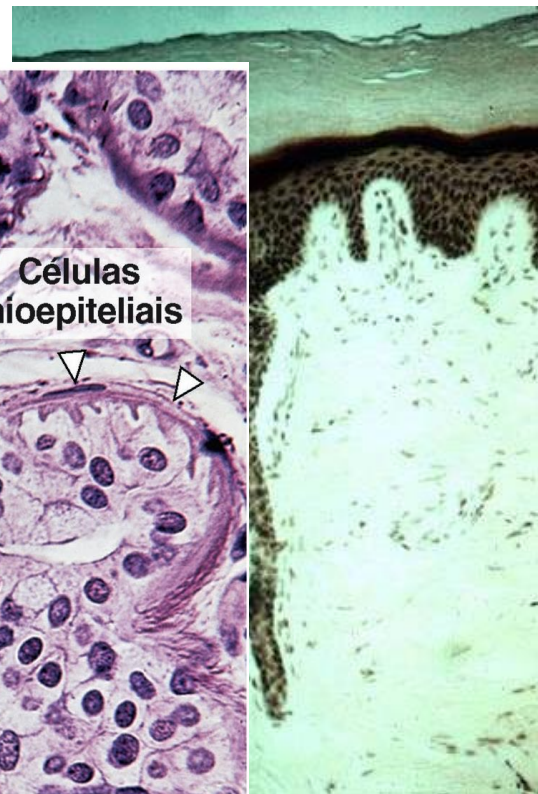
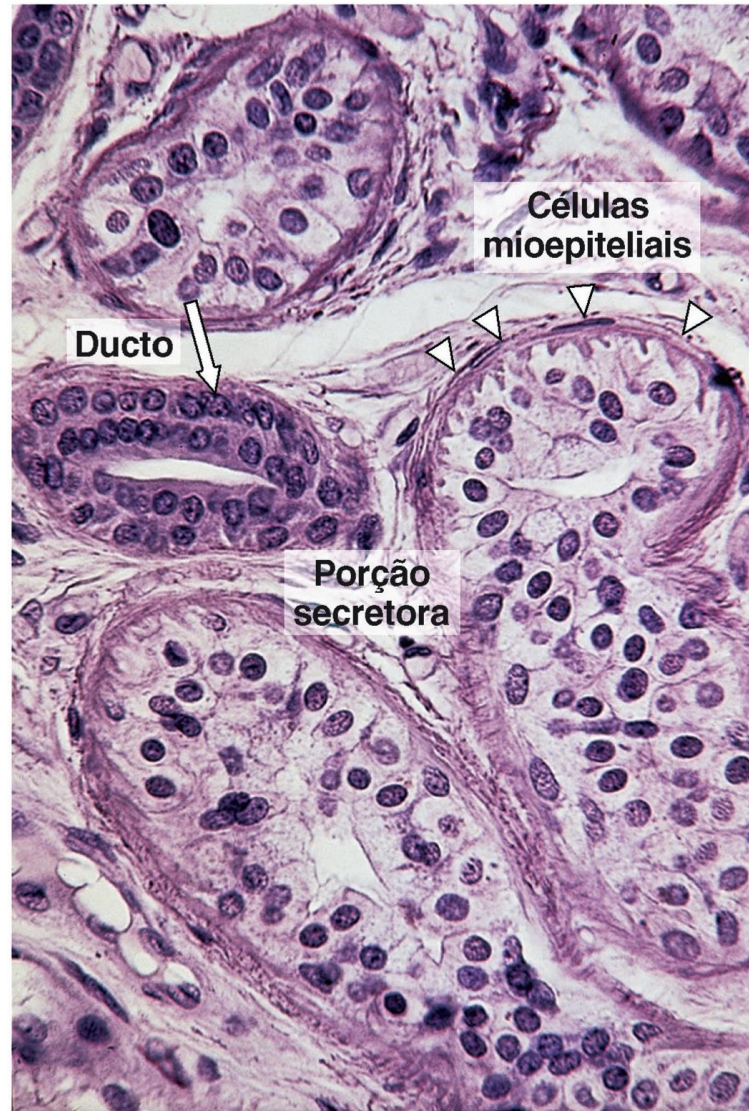
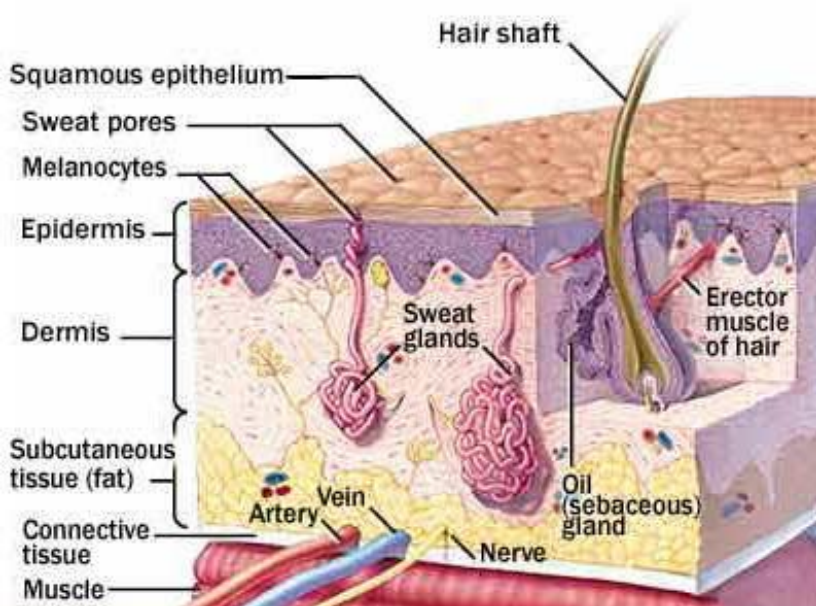
- impermeabilização
 - ↓ evaporação
 - lubrificação
 - microorganismos

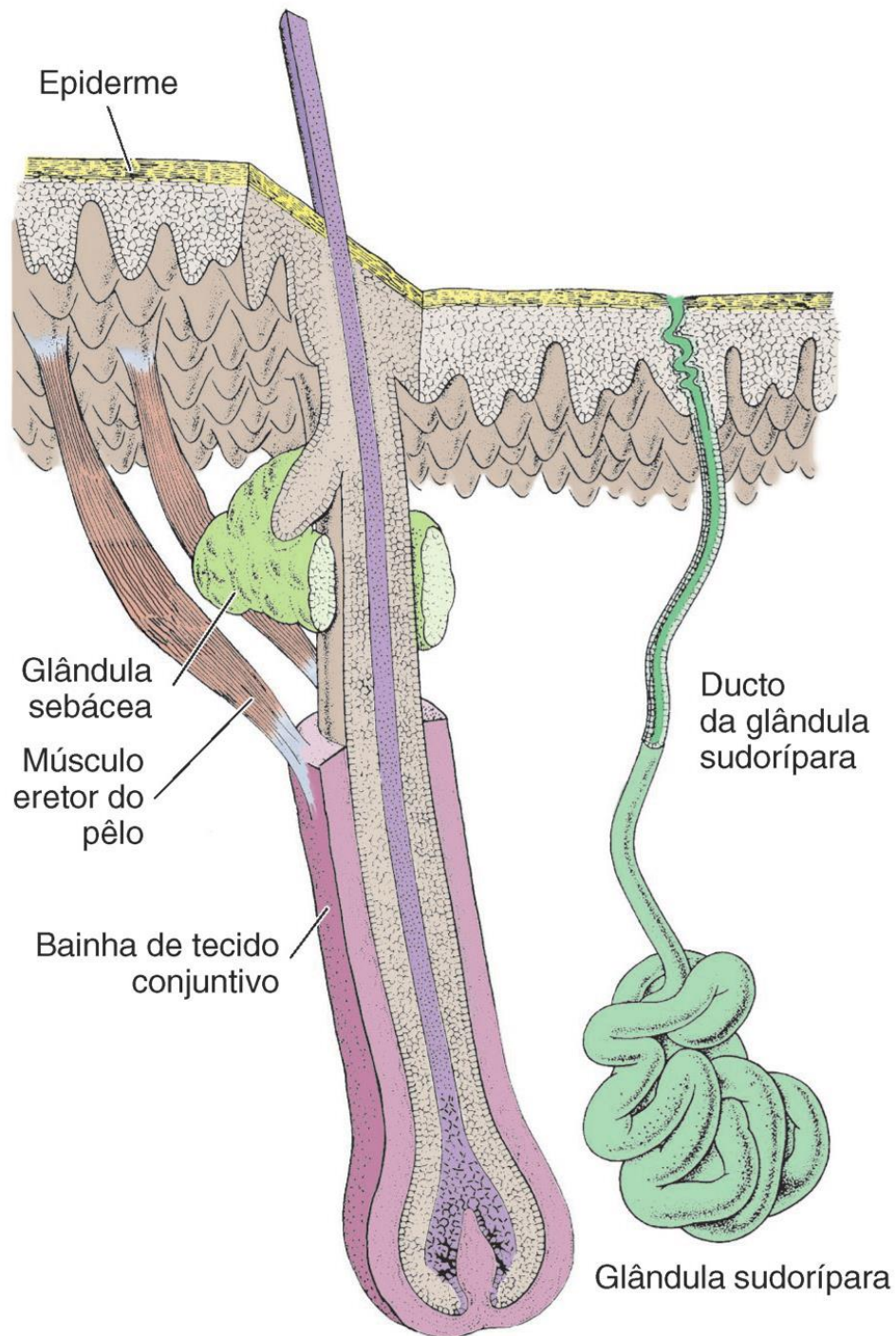
- **Características**



Glândulas Sudoríparas

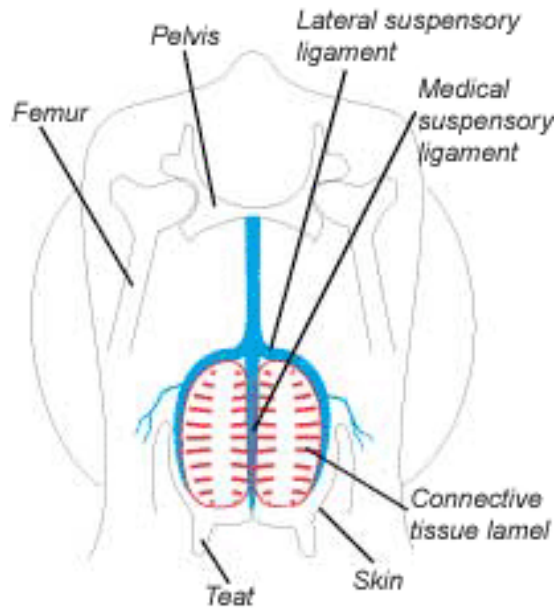
- Funções
- Características





Glândula mamária

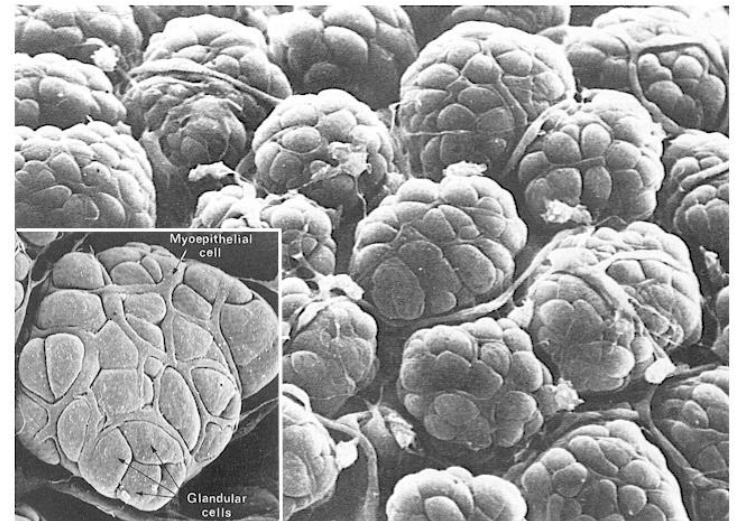
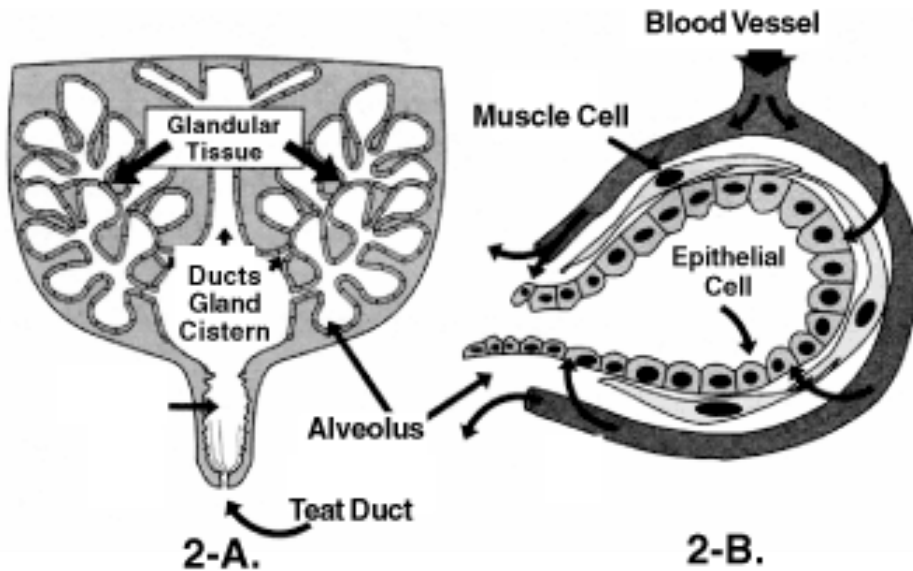
- Glândula **tubuloalveolar** (tubuloacinosa) composta
- Úbere e teto



Glândula mamária

- úbere

- cápsula conjuntivo denso, epitélio de secreção, dutos excretores, tecido conjuntivo frouxo e adiposo



Glândulas mamárias

- **Glândula em repouso**

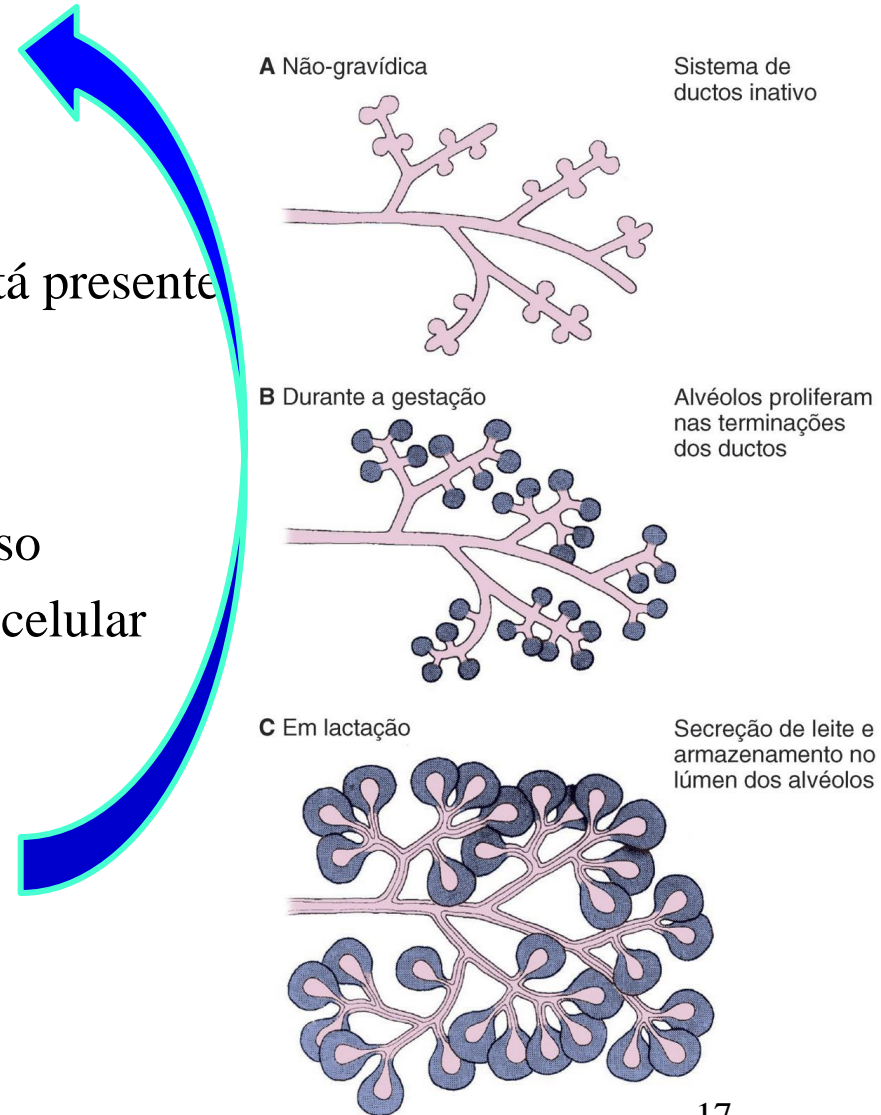
- ↓ ácinos / alvéolos
- ↑ conjuntivo frouxo e adiposo
- apenas o sistema de dutos excretores está presente

- **Na prenhez e lactação**

- ↑ ácinos / alvéolos ↓ conjuntivo e adiposo
- final da prenhez e lactação - hipertrofia celular
 - secreção e acúmulo de leite

- **Fim da lactação** - regressão

- **Involução** - idade avançada

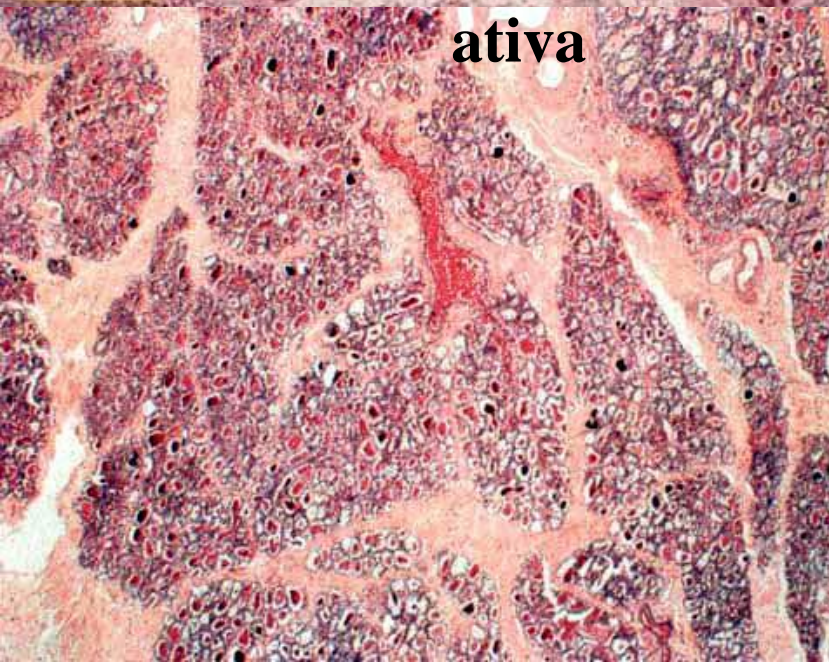




gl em repouso



proliferação - prenhez



ativa



gl mamária com leite

LUMEN

LUMEN

LUMEN

Tarefas para a próxima aula **18/04**

- Ler o capítulo sobre Sistema Linfóide e Sangue de acordo com os objetivos de aula
- Responder ao teste antes da aula