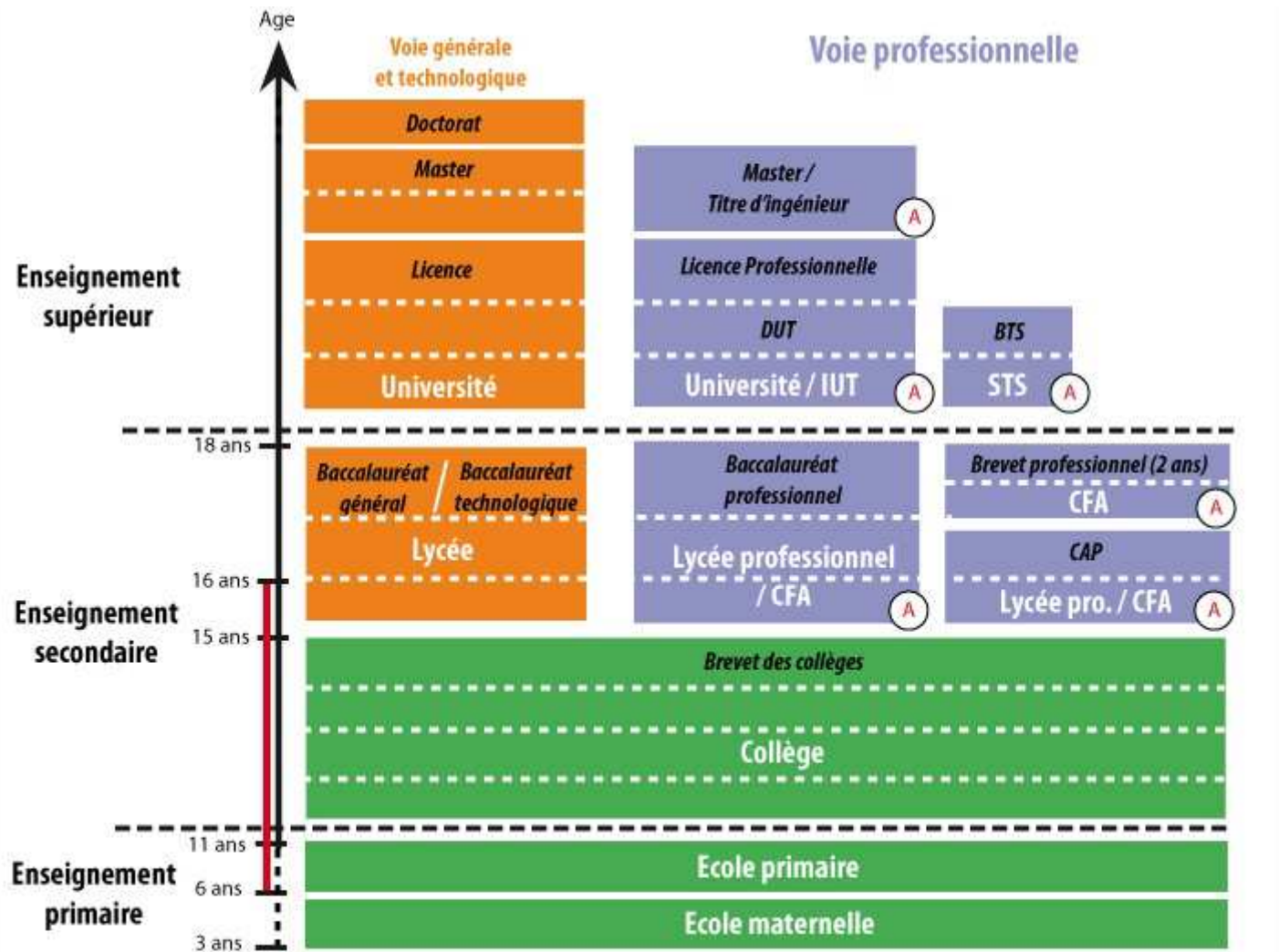


LE SYSTÈME ÉDUCATIF EN FRANCE



Légende

- Scolarité obligatoire
- Scolarité de base
- Voie professionnelle
- Voie générale et technologique
- A Possibilité de préparer le diplôme par apprentissage

Commune (Conseil Municipal)

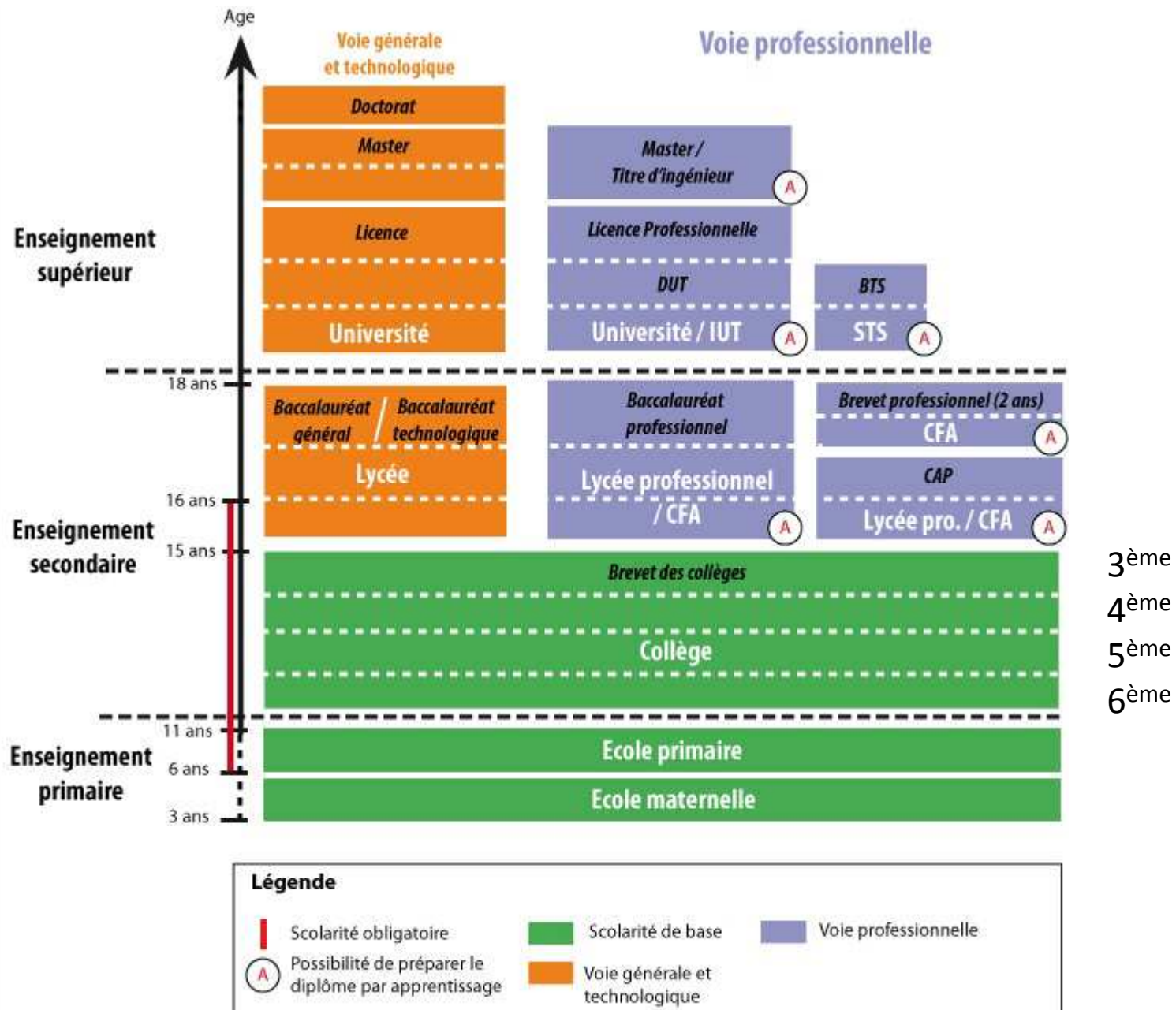
→ écoles maternelles et primaires

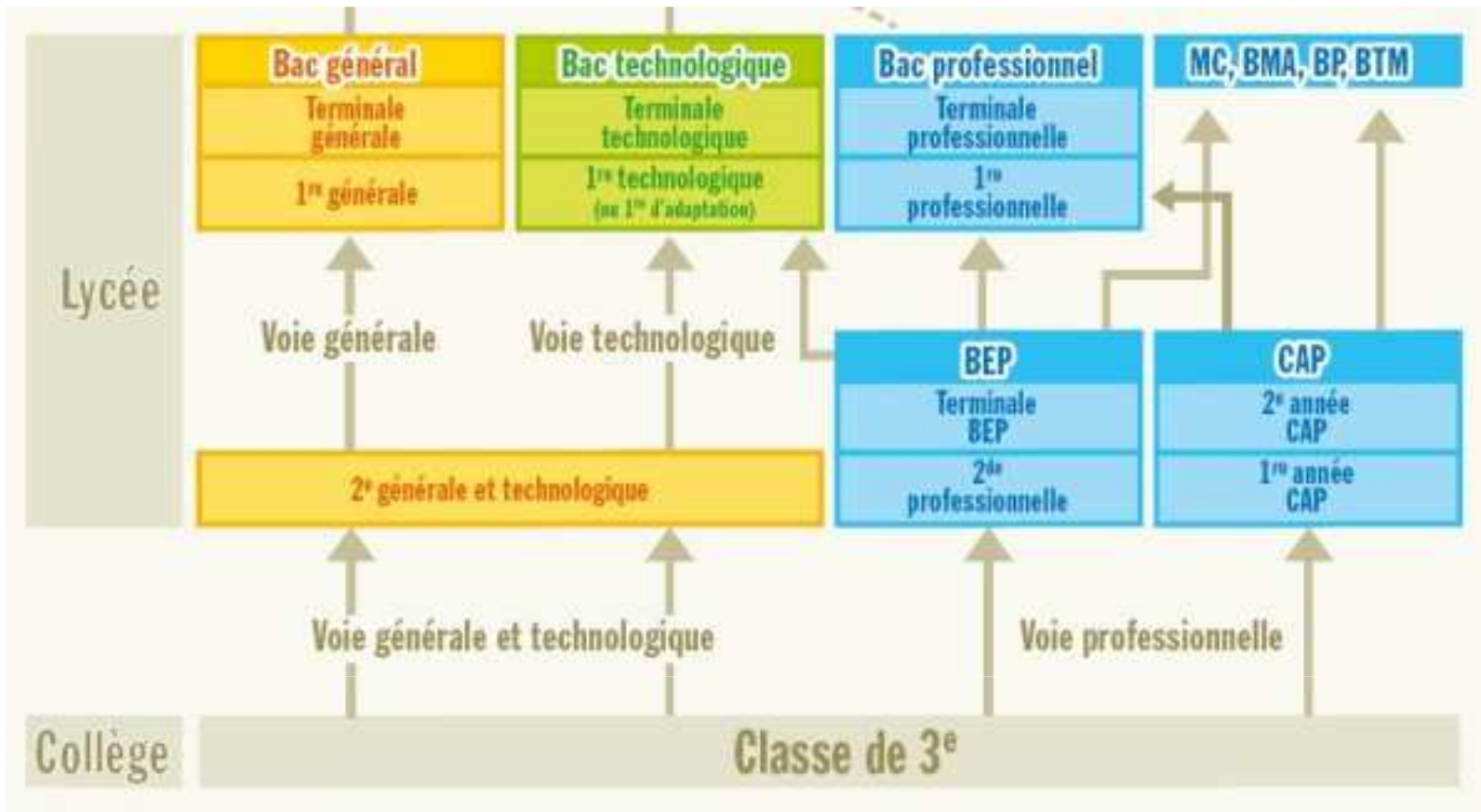
Département (Conseil général)

→ collèges

Région (Conseil régional)

→ lycées et enseignement professionnel



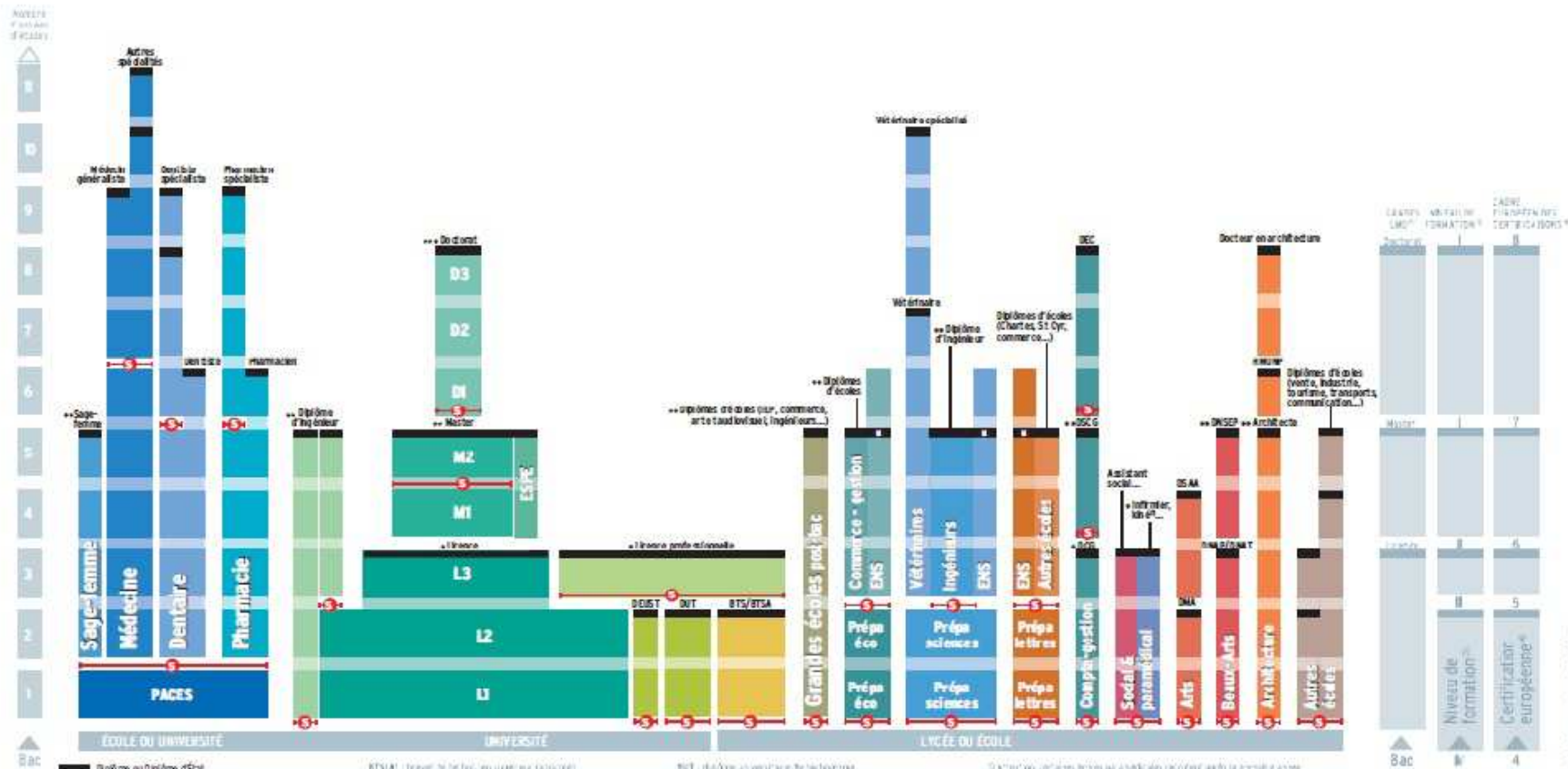


- **2de G/T** → enseignement général + option
- **1^{ère}** → choix de la voie et de la filière : S, ES, L ou techno. Bac français
- **Terminale** → choix de la spécialité pour le Baccalauréat (Bac)
 - S : biologie, physique-chimie, maths, STI, agronomie-écologie...
 - ES : Sciences sociales, économie, maths, langues vivantes...
 - L : langues vivantes, langues anciennes, arts...



Le schéma des études supérieures

Les principaux itinéraires de formation



● Diplôme ou diplôme d'État
 ● Acteur direct / concours / admission / sélection sur dossier
 ■ Existe des passerelles entre ces différentes filières.

BTS (A) : Brevet de technicien supérieur (équivalent B) / Préparatoire
 DCG : Diplôme de commerce et de gestion
 DEC : Diplôme d'études complètes
 DEUST : Diplôme d'études universitaires scientifiques et techniques
 DMA : Diplôme de master de droit
 DNAP : Diplôme national d'arts appliqués
 DNAT : Diplôme national d'arts appliqués
 DNSEP : Diplôme national supérieur d'éducation de spécialité
 DSAA : Diplôme supérieur d'arts appliqués
 DSCG : Diplôme supérieur de commerce et de gestion

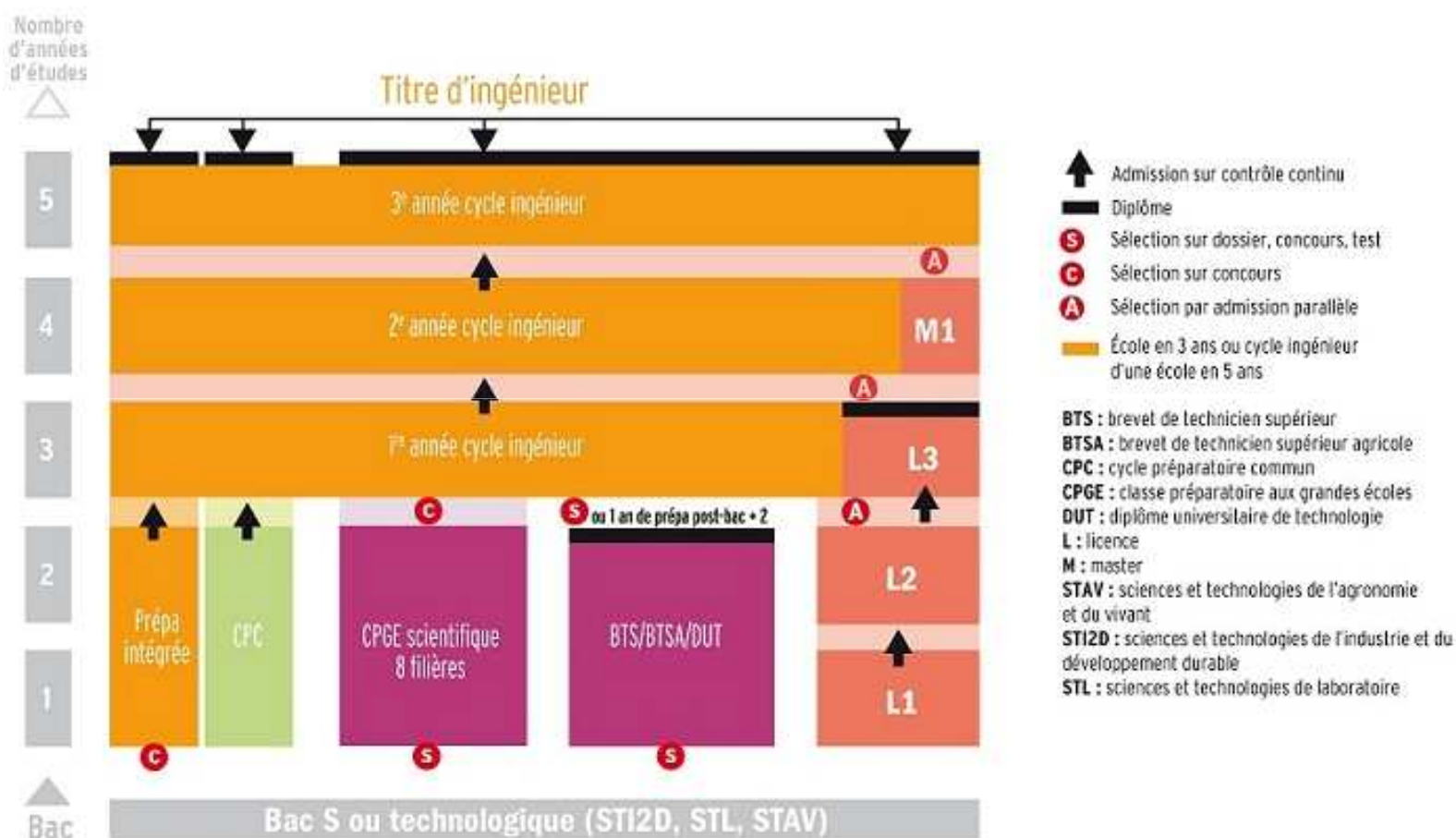
DUT : Diplôme universitaire de technologie
 ENS : École normale supérieure
 ESPE : École supérieure de l'éducation
 INMNP : Institut national à l'université de la multi-activité de niveau en sport-études
 IUT : Institut universitaire de technologie
 L : Licence / M : Master
 PACES : Première année commune aux études de licence
 * : tout au moins de ses formations de licence de licence
 ** : tout au moins de ses formations de licence de licence
 *** : tout au moins de ses formations de licence de licence

1) Acteur principal / acteur secondaire / acteur tertiaire / acteur quaternaire
 2) Acteur principal / acteur secondaire / acteur tertiaire / acteur quaternaire
 3) Acteur principal / acteur secondaire / acteur tertiaire / acteur quaternaire
 4) Acteur principal / acteur secondaire / acteur tertiaire / acteur quaternaire
 5) Acteur principal / acteur secondaire / acteur tertiaire / acteur quaternaire
 6) Acteur principal / acteur secondaire / acteur tertiaire / acteur quaternaire
 7) Acteur principal / acteur secondaire / acteur tertiaire / acteur quaternaire
 8) Acteur principal / acteur secondaire / acteur tertiaire / acteur quaternaire
 9) Acteur principal / acteur secondaire / acteur tertiaire / acteur quaternaire
 10) Acteur principal / acteur secondaire / acteur tertiaire / acteur quaternaire

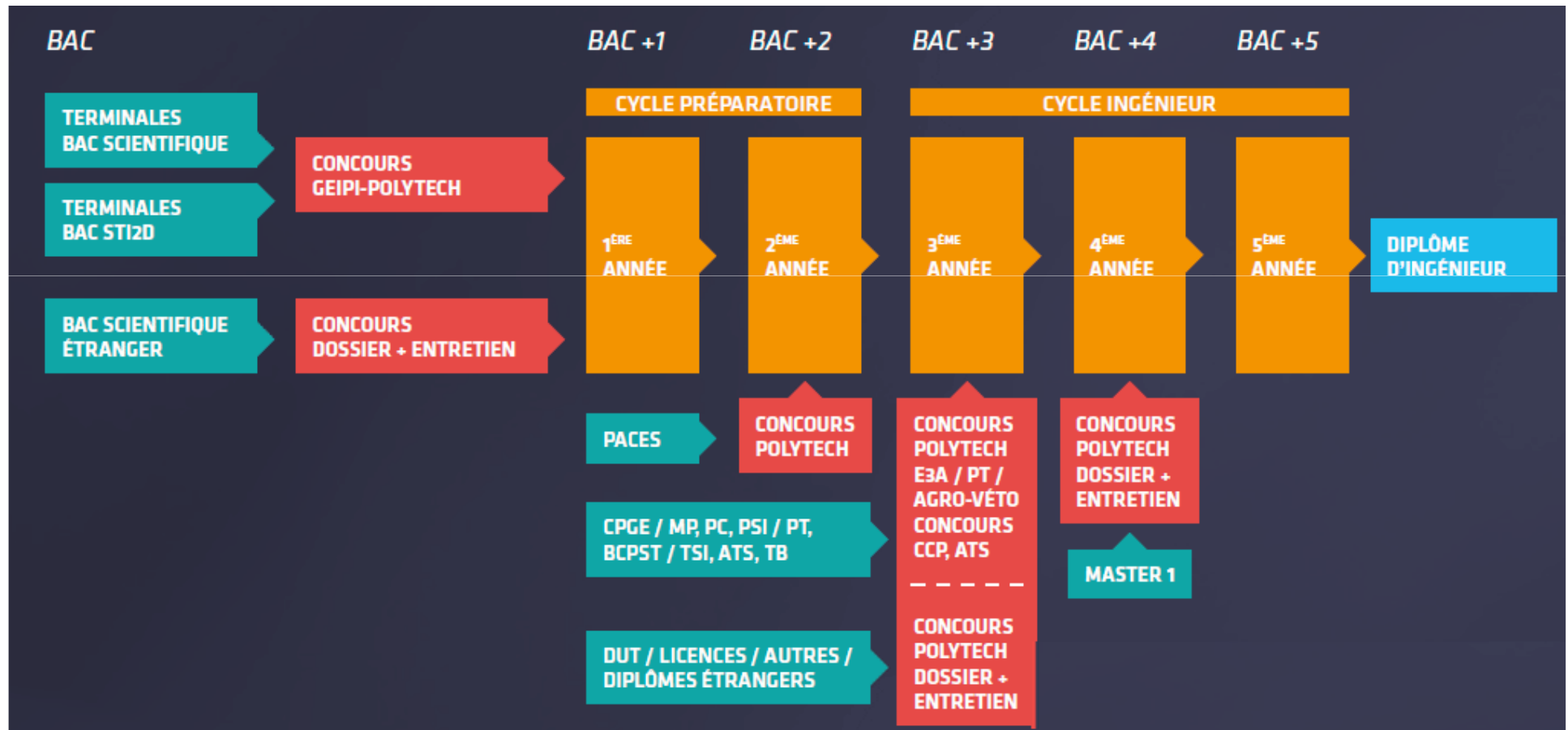
Les bourses de l'enseignement supérieur :

- Bourse sur critères sociaux (CROUS)
- Bourse sur critères universitaires
- Bourse au mérite
- Bourse d'Aide à la Mobilité Internationale (AMI)
 - + aide Conseils Généraux et Régionaux pour les échanges universitaires à l'étranger

Le parcours de l'étudiant ingénieur :



Le parcours de l'étudiant ingénieur : exemple de Polytech Marseille



Retrouvez toutes les informations sur les écoles d'ingénieurs en France, leur accessibilité et les différentes formations proposées, année par année, sur le site de l'ONISEP (Office National d'Information sur les Enseignements et les Professions) :

<http://www.onisep.fr/Choisir-mes-etudes/Apres-le-bac/Principaux-domaines-d-etudes/Les-ecoles-d-ingenieurs>