

AULA 6 – 26/10/16

RAD 5004: Técnicas de Pesquisa

Responsáveis:

Prof^a. Dr^a. Janaina de Moura Engracia Giraldi
Prof^a. Dr^a. Sonia Valle Walter Borges de Oliveira

Técnicas de Pesquisa – RAD 5004

Suporte a Trabalhos Científicos

Prof^a. Dr^a. Janaina M. E. Giraldi

Conteúdo

1. Estratégias de busca para localização de artigos
2. Bancos de Dados
3. Índice de impacto de periódicos
4. DOI
5. Estratégias de busca de pesquisadores e Índice h

*Prof^a. Dr^a. Janaina M. E. Giraldi

1. Estratégias de busca para localização de artigos

Definição da Estratégia de Busca

- Deve-se colocar na metodologia
- Informar as bases de dados que foram utilizadas
- Informar as palavras-chave utilizadas
- Informar a restrição utilizada:
 - Relevância
 - Datas
 - Autor
 - Outras

*Prof^a. Dr^a. Janaina M. E. Giraldi

Busca avançada nas bases de dados

- Acesso pela USP VPN:
 - <http://www.cce.usp.br/?q=node/341>
 - “O serviço VPN USPnet utilizando o cliente Cisco VPN ou Shrew será descontinuado em 07/11/2016.”
- Definir o tipo de busca: relevância, data, autor etc.
- Definir ou limitar as datas da busca
- Definir o tipo de documento
- Refinar a busca caso haja um número muito grande de documentos:
 - Aumentar os termos
 - Reduzir datas
 - Restringir a: título ou palavras-chave etc.

*Prof^a. Dr^a. Janaina M. E. Giraldi

Bases de periódicos

- Wilson: <http://www.ebscohost.com/wilson>
- IEEEExplore: <http://www.ieeexplore.ieee.org/>
- Scopus: <http://www.scopus.com/home.url>
- SciELO: <http://www.scielo.br/?lng=pt>
- Web of Science: <http://apps.webofknowledge.com>
- ProQuest: <http://search.proquest.com/index>
- JSTOR: <http://www.jstor.org/>
- [Science Direct](#)

*Profª. Drª. Janaina M. E. Giraldi

Bases de periódicos

- ERIC - Education Resources Information Center : <http://www.eric.ed.gov/>
- Google acadêmico: <http://scholar.google.com.br>
- CAPES: <http://www.periodicos.capes.gov.br/>
- Teses USP: <http://www.teses.usp.br/>
- Sibi: <http://www.usp.br/sibi/>

*Profª. Drª. Janaina M. E. Giraldi

IEEEExplore

- Site de busca:
- <http://www.ieeexplore.ieee.org/>
- Busca em:
 - Journals & Magazines
 - Conference Proceedings
 - Standards
 - Books
 - Educational Courses
 - Technology Surveys

*Profª. Drª. Janaina M. E. Giraldi

<http://www.ieeexplore.ieee.org/>

*Profª. Drª. Janaina M. E. Giraldi

Scopus

- Busca por autores, sua produção e citações de trabalhos
- Nem sempre traz os mesmos resultados do JCR, usa base diferente
- Acessar: <http://www.scopus.com/home.url>
- É necessário estar na Rede USP

Profª. Drª. Sonia V. W. B. de Oliveira

11

Scopus

2. Bancos de Dados

Links

- Fundação Sistema Estadual de Análise de Dados: SEADE
<http://www.seade.gov.br/>
- Instituto Brasileiro de Geografia e Estatística: IBGE
<http://www.ibge.gov.br/home/>
- IBGE – Países
<http://www.ibge.gov.br/paisesat/>

*Profª. Drª. Janaina M. E. Giraldi

Links

- Sistema Nacional de Informação sobre Saneamento: SNIS
<http://www.snis.gov.br/>
- Banco de Dados Climáticos do Brasil
<http://www.bdclima.cnpemembrapa.br/>
- Ministério do Desenvolvimento, Indústria e Comércio Exterior
<http://www.mdic.gov.br/sitio/>

*Profª. Drª. Janaina M. E. Giraldi

3. Índices de impacto de periódicos

Índices de impacto de periódicos

- Avaliam o valor do periódico para a comunidade acadêmica
- Ordenam periódicos dentro de uma área
- Ajudam a decidir onde publicar o artigo
- Usados para avaliar progressões de carreira
- Ajudam a escolher quais periódicos adquirir (bibliotecas)
- Principais: JCR, SJR, Eigenfactor

*Profª. Drª. Janaina M. E. Giraldi

Journal Citation Reports®

- Thomson Reuters (antiga ISI - Institute for Scientific Information) possui base de dados Web of Science
- Busca no site: <http://www.isiknowledge.com/JCR>
- **JCR Science Edition**: de 2013 a 2001
- **JCR Social Sciences Edition**: de 2013 a 2001
- Localizar: "Search for a specific journal"
- Usar **nome** do periódico ou **ISSN** (*International Standard Serial Number*- identificador internacional para individualizar o título de uma publicação **seriada**)
- Obs.- **ISBN** - *International Standard Book Number*: sistema internacional padronizado de numeração e identificação de títulos de **livros**

*Profª. Drª. Janaina M. E. Giraldi

Journal Citation Reports®

*Profª. Drª. Janaina M. E. Giraldi

Exemplo: “Management Science”

Mark	Rank	Abbreviated Journal Title (Click to Journal Information)	ISSN	JCR Data (j)			Eigenfactor™ Metrics (j)		
				Total Cites	Impact Factor	Immediacy Index	Eigenfactor™ Score	Article Influence™ Score	Article Influence™ Score
1	1	MANAGE SCI	0025-1909	1878	2.231	0.221	0.03400	2.504	

*Profª. Drª. Janaina M. E. Giraldi

Críticas ao índice de impacto JCR

- Poucos periódicos estão indexados pelo ISI
- Viés em favor de periódicos de língua inglesa
- Ênfase em publicações recentes (até 5 anos)
- Trata-se de uma média; nem todos os artigos são bem citados
- Inclui auto-citações
- Citações podem ser negativas ou irrelevantes
- Custa caro se associar ao JCR

*Profª. Drª. Janaina M. E. Giraldi

Eigenfactor

- Gratuitamente disponível em: <http://www.eigenfactor.org/>
- Assim como JCR, avalia apenas periódicos listados no ISI
- Inclui citações de periódicos não listados no ISI, livros, dissertações etc.
- Algoritmo semelhante ao PageRank do Google
- Periódicos são considerados influentes se forem citados frequentemente por outros periódicos influentes
- Avalia 5 anos de publicações
- Desde 2007, pode ser visualizado no JCR

*Profª. Drª. Janaina M. E. Giraldi

Eigenfactor

*Profª. Drª. Janaina M. E. Giraldi

Eigenfactor

Order	Journal	Percentile	EF	AI
1	MANAGE SCI ISSN: 0025-1909	95	0.03400	2.5038

*Profª. Drª. Janaina M. E. Giraldi

SCImago Journal Rank (SJR)

- O índice de um periódico é calculado com base nos dados do Scopus, divididos pelo número de artigos publicados pelo periódico nos últimos 3 anos.
- Método semelhante ao Eigenfactor, mas usa Scopus e não Web of Science
- Gratuitamente disponível em: <http://www.scimagojr.com/> ou no Scopus
- Possui mais periódicos do que JCR (cerca de 20.000)
- Mais diversificação internacional
- Não inclui auto-citações

*Profª. Drª. Janaina M. E. Giraldi

SCImago Journal Rank (SJR)

SCImago Journal Rank (SJR)

Indicators	1999	2000	2001	2002	2003	2004	2005	2006	2007	2008	2009	2010	2011	2012	2013	2014
SJR	0,073	0,064	0,078	0,068	0,114	0,074	0,085	0,069	0,066	0,071	0,101	0,072	0,064	0,072	0,064	0,064
Total Documents	119	113	105	121	114	143	138	143	135	152	141	135	147	141	135	147
Total References	3,382	3,423	2,850	4,227	4,619	5,591	4,718	5,660	5,284	5,758	5,365	6,078	3,385	3,385	3,385	3,385

H-Index Scopus

- Pode ser calculado para um autor, vários autores ou documentos
- Número mais alto de artigos com no mínimo o mesmo número de citações

H-Index Scopus

	2012	2013	2014	Subtotal	Total
Total	0	14	34	70	124

Lista Qualis CAPES

- <http://www.capes.gov.br/>
- <http://qualis.capes.gov.br/>
- Verificar a qualidade das revistas e congressos brasileiros e internacionais
- Mais fácil usar o ISSN ou o ISBN
- Pontuação: A1 e A2; B1, B2, B3, B4 e B5; C

Profª. Drª. Sonia V. W. B. de Oliveira

30

4. DOI

DOI® System

- DOI: *Digital Object Identifier* ou Identificador de Objeto Digital
- <http://www.doi.org/>
- Localizar e acessar materiais na Web
- Obras protegidas por *copyright*
- Geralmente encontradas em bibliotecas
- Envolve a segurança de objetos digitais
- Desenvolvido pela Associação de Publicadores Americanos [AAP]

*Profª. Drª. Janaina M. E. Giraldi

DOI® System

- Espécie de ISBN para os livros eletrônicos e para documentos em geral
- Propósitos:
 - auxiliar no pagamento de **direitos autorais**;
 - melhorar a **localização e acesso** a materiais na Web.
- Consiste de duas partes:
 1. de uma **raiz ou prefixo** que identifica o **publicador** do documento;
 2. e de um **sufixo**, determinado pelo publicador do documento, ou editora, que fica todo à direita do prefixo, que é **único e exclusivo para cada obra**.
 - Por exemplo: "10.5555.1 / + ISBN ou ISSN"

*Profª. Drª. Janaina M. E. Giraldi

DOI no Lattes

- Verificar o DOI da publicação
- Pode ser inserido junto a artigos internacionais e nacionais no Currículo Lattes, desde que possuam DOI (periódicos do Scielo, JCR, Scopus em geral têm)
- Ao acessar o currículo é só clicar no DOI da publicação e ela abrirá (dentro da rede USP)

*Profª. Drª. Janaina M. E. Giraldi

Exemplo de DOI

Personal values and the 'country-of-origin effect': the moderating role of consumers' demographics

Janaina de Moura Engracia Giraldi and Ana Akemi Ikeda

University of São Paulo (USP), São Paulo, Brazil

Keywords

Consumer behaviour, country-of-origin effect, demographics, international marketing, personal values.

Correspondence

Janaina de Moura Engracia Giraldi, University of São Paulo (USP), Av. Bandeirantes, 3900, Ribeirão Preto 69, Brazil. CEP: 14.040-900. E-mail: jgiraldi@usp.br

doi: 10.1111/1470-6431.2009.00765.x

Abstract

This article has addressed the following research problem: what consumers' personal values most influence the country-of-origin effect? Furthermore, it has verified whether there are differences on this influence, in terms of consumers' demographic characteristics such as gender, age and country familiarity. A descriptive and quantitative empirical research has been used to analyse the product category of Chinese home appliances, using a sample of Brazilian executives. Results have shown that consumers' personal values exert different influences on the evaluation of foreign products. Most influences of personal values on the country-of-origin effect are negative: the more important the personal values, the more negative the products are evaluated. Exceptions are for women. With the results of this research, marketing professionals and theoreticians may better manage the use of a product's country of origin as a marketing tool in international marketing activities.

*Profª. Drª. Janaina M. E. Giraldi

Inserir DOI no Lattes

Produção em C,T & A

Produção bibliográfica Produção técnica Demais trabalhos

Produção bibliográfica

Citações

Web of Science Total de trabalhos 21
Total de citações 124
Fator H 7
CORREIA AN Data: 21/11/2007

Outras Total de trabalhos 19
Total de citações 102
A.N. Correia Data: 15/10/2007

Artigos completos publicados em periódicos

1. [DOI](#) CORREIA, A. N.; FAÇANHA, M. X.; LIMA NETO, P. Cu Sn coatings obtained from pyrophosphate-based electrolytes. Surface and Coatings Technology, v. 201, p. 7216-7221, 2007.
2. LIMA NETO, Pedro de; CORREIA, A. N.; COLARES, Regiany Paulo; ARAÚJO, Wasley Silva. Corrosion Study of Electrodeposited Zn and Zn-Co Coatings in Chloride Medium. Journal of the Brazilian Chemical Society, v. 18, p. 1164-1175, 2007.
3. CORREIA, A. N.; OLIVEIRA, Regina Celia Barbosa de; LIMA NETO, Pedro de. Preparation and characterization of electrodeposition iron-cobalt thin films from a chloride bath. Journal of the Brazilian Chemical Society, v. 17, n. 1, p. 90-97, 2006.
4. SILVA, G. P.; FREIRE, Nacélio Silva; MATOS, Diego Eduardo de; CORREIA, A. N.; LIMA NETO, Pedro de. Estudo eletroquímico de um novo banho galvânico de zinco alcalino livre de cianatos. Química Nova, Brasil, v. 29, n. 1, p. 15-19, 2006.
5. [DOI](#) SILVA, Paulo Sérgio Gomes da; COSTA, A. N. C.; MATTOS, Oscar Rosa; CORREIA, A. N.; LIMA NETO, Pedro de. Evaluation of the corrosion behavior of galvanized steel in chloride aqueous solution and natural marine atmosphere. Journal of Applied Electrochemistry, Grã-Bretanha, v. 36, p. 375-383, 2006.
6. [DOI](#) LIMA NETO, Pedro de; SILVA, Geclio Pereira da; CORREIA, A. N. A comparative study of the physicochemical and electrochemical properties of Cr and Ni-W-P amorphous electrocoatings. Electrochimica Acta, Holanda, v. 51, n. 23, p. 4928-4933, 2006.
7. LIMA NETO, P.; CORREIA, A. N.; SILVA, G. P. Structural and morphological investigations of the electrodeposited Cr and Ni-Cr-P coatings.

DOI sem Hiperlink

- Busca no site:
- <http://www.crossref.org/>
- Fonte das informações sobre DOI:
http://www.periodicos.ufrgs.br/admin/sobrelinks/arquivos/DOI_Port.pdf

*Profª. Drª. Janaina M. E. Giraldi

crossref.org
DOI: FOR RESEARCH CONTENT

ABOUT CROSSREF FOR PUBLISHERS FOR LIBRARIES FOR AFFILIATES FOR RESEARCHERS

Meetings & News

- CrossRef Basics Webinar Presentation
- CrossCheck Pilot
- 2007 CrossRef Annual Meeting
- 2007 Technical Meeting
- DOI links for books
- DOI name ownership transfer
- New members this week
- CrossRef Indicators

Technical Resources

- NEW: OpenURL resolver login
- Simple reference deposit for FL
- CrossRef Help
- Web deposit form

DOI Resolver

If you encounter a DOI string (e.g., 10.1037/0003-066X.29.1.29) that is not hyperlinked, you can enter it in the box below:

TIP: You can turn a DOI string into a URL by appending the DOI string to <http://dx.doi.org/>

Want to look up a DOI? Visit our [Guest Query form](#).

CrossRef is an independent membership association, founded and directed by publishers. CrossRef's mandate is to connect users to primary research content, by enabling publishers to work collectively. CrossRef is also the official DOI® link registration agency for scholarly and professional publications.

29499210
registered CrossRef DOI links
millions of links

FEATURING...

CROSSREF BLOG
For the latest information on all things CrossRef.

NEW CROSSREF MEMBERS
11/20/07 5:17 pm
 Page 1/15

CROSSTECH BLOG
CrossRef's common forum for discussing new publishing

5. Estratégias de busca de pesquisadores e Índice h

ISI Web of KnowledgeSM

- Busca no site:
- <http://www.isiknowledge.com/WOS>
- Busca de Autores: *Author Finder*
- **Índice h:**
 - proposto em 2005 pelo físico americano Jorge Hirsch, da Universidade da Califórnia;
 - um cientista tem um índice h se h de seus N_p artigos possuírem pelo menos h citações cada um e outros ($N_p = h$) artigos possuírem $\leq h$ citações cada.

*Profª. Drª. Janaina M. E. Giraldi

Índice h

- **Índice h:** igual ao número de artigos publicados por um pesquisador que obtenham um total de citações igual ou superior a h.
- O índice h mais alto entre pesquisadores parece ser de Edward Witten (teoria das cordas em física), igual a **110**. Isso significa que Witten escreveu 110 artigos, com ao menos 110 citações cada.
- Dois indivíduos com hs semelhantes são comparáveis em termos de seus **impactos científicos**, mesmo se o número total de artigos ou o número total de citações for muito diferente.

*Profª. Drª. Janaina M. E. Giraldi

Exemplo de Cálculo

- Publicação 1: 20 citações
- Publicação 2: 15 citações
- Publicação 3: 12 citações
- Publicação 4: 10 citações
- Publicação 5: 8 citações
- **Publicação 6: 7 citações**
- Publicação 7: 4 citações
- Publicação 8: 2 citações

Nº cit. Publ. n+1 < nº.
Publ. n + 1,
ou seja 4 < 7

Corte

• Índice h = 6

•Profª. Drª. Janaina M. E. Giraldi

Como descobrir o índice h dos autores

•Profª. Drª. Janaina M. E. Giraldi

Como descobrir o índice h dos autores

Como descobrir o índice h dos autores

Como descobrir o índice h dos autores

•Profª. Drª. Janaina M. E. Giraldi

Curiosidades!

- Edward Witten (grande nome da teoria das cordas), com h=110!
- Stephen Hawking, autor de "Uma Breve História do Tempo": seu h é 62!
- Para Hirsch, um Nobel típico tem h acima de 30
- O artigo sobre o genoma humano na revista "Nature" de 15 fevereiro de 2001 tem 249 autores, com 2.536 citações
- Fonte: Jornal da Ciência – SBPC

•Profª. Drª. Janaina M. E. Giraldi

Em busca de citações...



Exercício

- Tema de busca: “Problemas na sucessão de empresas familiares” ou seu tema da pesquisa.
- Verificar teses e dissertações no Brasil
- Definir Thesaurus
- Identificar artigos no Google Acadêmico: em português e em inglês
- Identificar o *link* do pdf de 5 artigos relevantes (com DOI) em revistas diferentes
- Colocar os DOI's ao lado desses *links*
- Verificar os índices de impacto dessas revistas
- Verificar se há classificação Qualis para as revistas
- Verificar se os autores possuem Índice h

Profª. Drª. Sonia V. W. B. de Oliveira

50

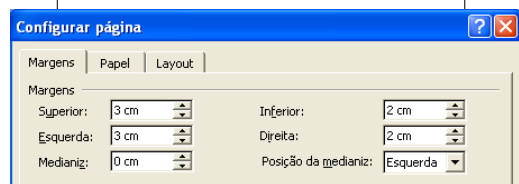
Técnicas de Pesquisa – RAD 5004

Recursos de Formatação e Elementos Gráficos em Trabalhos Científicos

Profª. Drª. Janaina M. E. Giraldi

Formatação Geral

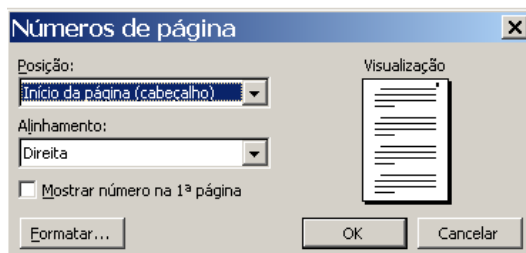
- Papel tamanho A4
- Letra Times New Roman tamanho 12
- Margens (menu “Arquivo”):



Profª. Drª. Janaina M. E. Giraldi

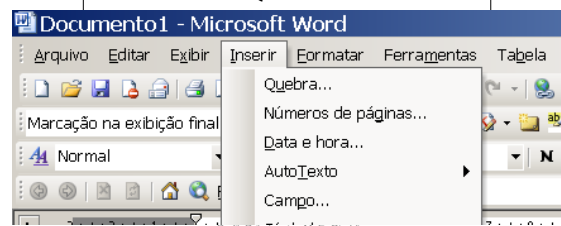
Inserir número de páginas

- Ir no menu “Inserir”, “Números de página...”



Quebra de Página ou de Seção

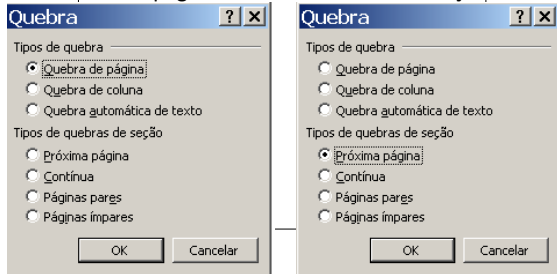
- Obriga o início de uma nova página ou nova seção
- Menu “Inserir” e “Quebra...”



Profª. Drª. Janaina M. E. Giraldi

Quebra de Página ou Seção

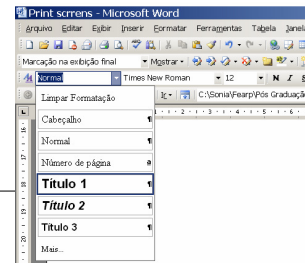
- “Quebra de página”:
- “Quebra de seção”:



*Profª. Drª. Janaina M. E. Giraldi

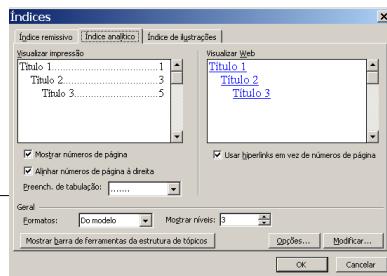
Criação de Sumário

- Identificar todos os títulos como Título 1, 2, 3 etc. com a formatação correta



Criação de Sumário

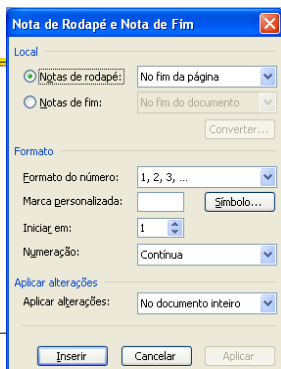
- Ir ao menu “Inserir”, “Referências” e “Índices” e “Índice Analítico”:



Notas de Rodapé

- Explicação especial de assuntos
- Transcrição de textos na língua original
- Informações de canais informais
- Numeradas em ordem crescente
- Usar só se necessário
- Usar o menu “Inserir”, “Referências” e “Notas” (figura a seguir) no local do texto onde haverá a explicação

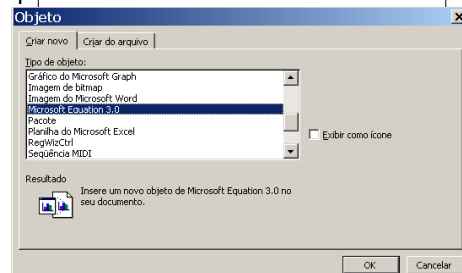
*Profª. Drª. Janaina M. E. Giraldi



*Profª. Drª. Janaina M. E. Giraldi

Inserção de Fórmulas

- Ir no menu “Inserir”, “Objeto”, “Microsoft Equation 3.0”:



Inserção de Fórmulas

- Usar a barra de ferramentas e o campo:



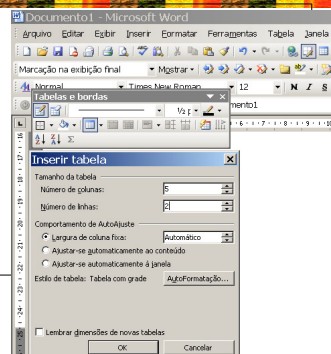
- Exemplo:

$$Q = K \frac{S}{n} \sqrt[3]{R_h^2} \cdot \sqrt{d}$$

*Profª. Drª. Janaina M. E. Giraldi

Criação de Tabelas

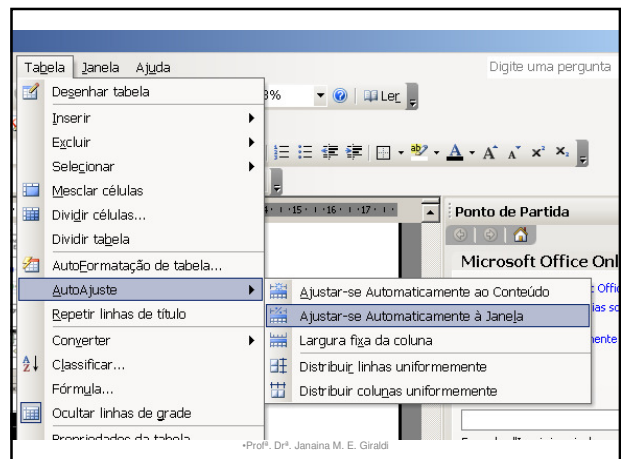
- Ir no menu “Tabela” e “Desenhar Tabela”



Importação de Tabelas do Excel

- “Editar”, “Copiar” no Excel (Ctrl C)
- “Editar”, “Colar” no Word (Ctrl V)
- Ajustar: para que a tabela fique na dimensão da largura da página
 - Selecionar toda a tabela
 - Ir no menu “Tabela”
 - “Auto-ajuste”
 - “Ajustar-se Automaticamente à Janela”

*Profª. Drª. Janaina M. E. Giraldi



*Profª. Drª. Janaina M. E. Giraldi

Desenhos e Figuras

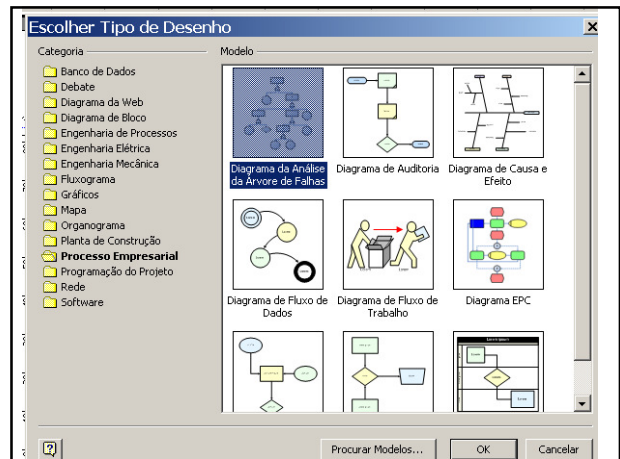
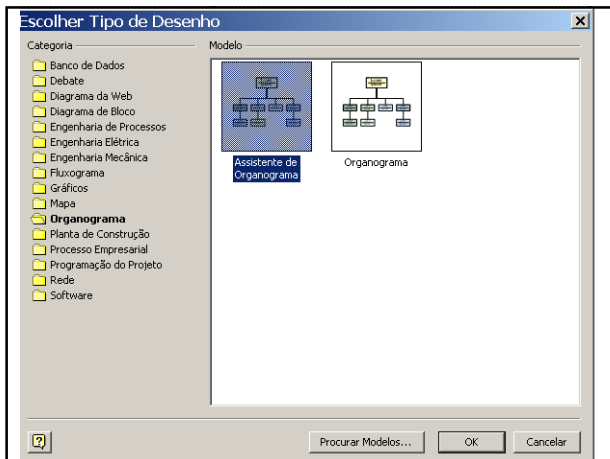
- Podem ser montados em diversos programas e inseridos no Word
- Podem ser montados no Word com as “AutoFormas”
- Podem ser inseridos como arquivos originais
- Muitos podem ser formatados
- Verificar o tamanho do arquivo!!!

*Profª. Drª. Janaina M. E. Giraldi

Desenhos Especiais

- Ir no menu “Inserir”, “Objeto” e “Desenho do Microsoft Visio”
- Possibilidades:
 - Fluxogramas
 - Gráficos
 - Organogramas
 - Planta de Layout
 - Processo empresarial
 - Outros

*Profª. Drª. Janaina M. E. Giraldi



Letras especiais

- Pode ser usado o “WordArt”: “Inserir”, “Imagem” e “WordArt...”



Rotação de página

- Possível para inserir ilustração como “Paisagem”
- Iniciar com uma “Quebra de Seção”
- Configurar página como “Paisagem”
- Inserir a ilustração
- Fazer outra quebra de seção e configurar a próxima página em “Retrato”
- Verificar a numeração das páginas!

•Profª. Drª. Janaina M. E. Giraldi

Controlar alterações

- Ideal quando várias pessoas fazem correções em um mesmo texto
- Ir no menu “Ferramentas” e “Controlar Alterações”
- Para ocultar: “Exibir” e “Marcação”
- Aceitar as alterações quando corrigidas



Dividir janela

- Divide o texto em duas partes na tela
- Ótimo para ver partes distintas do texto, como o referencial teórico e as referências bibliográficas
- Ir no menu “Janela” e “Dividir”
- Para remover: ir em “Janela” e “Remover divisão”

•Profª. Drª. Janaina M. E. Giraldi

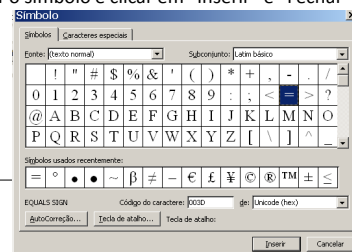
Conferir Referências

- Para verificar se todos os autores citados no texto constam nas referências e vice-versa
- Pode-se usar a “divisão” do texto
- Ou o “Localizar”:
 – Selecionar o autor nas referências
 – Ir no menu “Editar” e “Localizar”
 – Fazer também o inverso: verificar se os autores citados no texto constam nas referências

*Profª. Drª. Janaina M. E. Giraldi

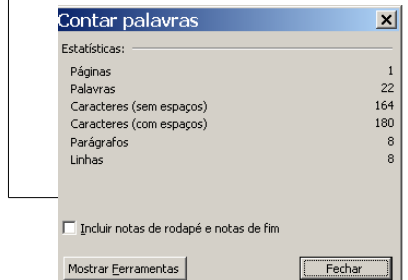
Inserir Símbolos

- Para inserir sinais do tipo =, ≠, ±, ≤ etc.
- Ir no menu “Inserir” e “Símbolos”
- Escolher o símbolo e clicar em “Inserir” e “Fechar”



Contar Palavras etc.

- Ideal para contar as palavras do Resumo e de artigos
- Selecionar o trecho e ir em “Ferramentas” e “Contar Palavras”



Outros elementos

- Uso de siglas: primeiro o nome completo seguido da abreviação em parênteses.
 – Universidade de São Paulo (USP)
- Regra: quando a sigla se tornar uma palavra, deve ser escrita só com a primeira em maiúsculas:
 – Empresa Brasileira de Pesquisa Agropecuária (Embrapa)

*Profª. Drª. Janaina M. E. Giraldi

Tenham todos uma boa pesquisa!

Obrigada pela atenção!