

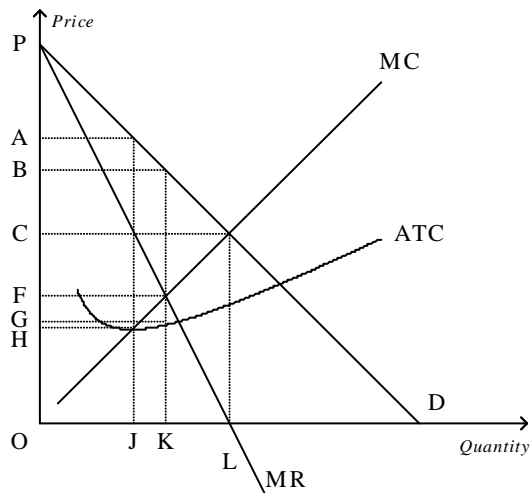
Capítulo 15

Monopólio

Lista de Exercícios:

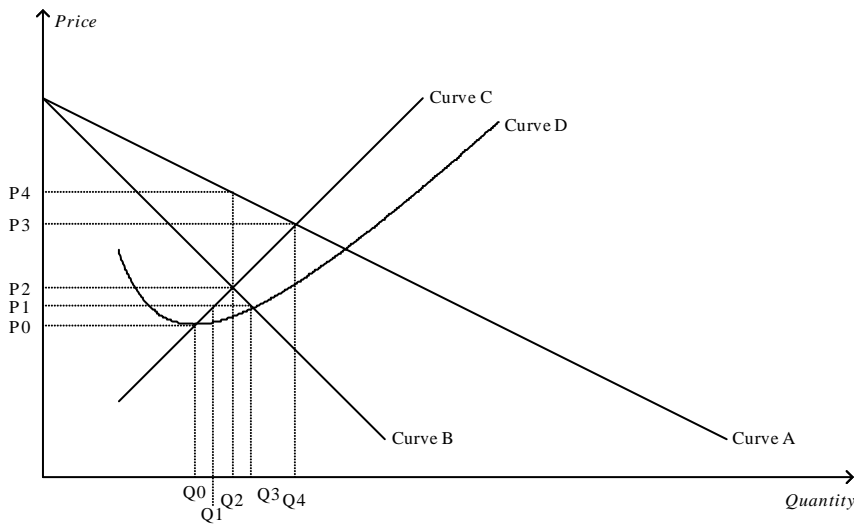
1. A curva de demanda de Mercado para um monopolista é tipicamente:
 - a. uma curva de elasticidade-preço unitária.
 - b. negativamente inclinada.
 - c. horizontal.
 - d. vertical.
2. Qual das alternativas abaixo está correta para um monopolista?
 - i) A empresa maximize o lucro igualando a receita marginal com o custo marginal.
 - ii) A empresa maximize o lucro igualando o preço com o custo marginal.
 - iii) A demanda é igual a receita marginal.
 - iv) A receita marginal é igual ao preço.
 - a. i), iii), e iv) apenas
 - b. i) e iv) apenas
 - c. i), ii), e iv) apenas
 - d. i), ii), iii), e iv)

Figura 1



3. **Referente a Figura 1.** Qual a área equivalente à medida do lucro do monopolista?
 - a. $(B-F)*K$
 - b. $(A-H)*J$
 - c. $(B-G)*K$
 - d. $0.5[(B-F)*(L-K)]$

Figura 2



4. **Referente a Figura 2.** A curva de demanda para uma empresa monopolista é representada pela curva:
 - a. A.
 - b. B.
 - c. C.
 - d. D.

5. **Referente a Figura 2.** A curva de receita marginal para uma empresa monopolista é representada pela curva:
 - a. A.
 - b. B.
 - c. C.
 - d. D.

6. **Referente a Figura 2.** O lucro será máximo se for cobrado um preço igual a:
 - a. P1.
 - b. P2.
 - c. P3.
 - d. P4.

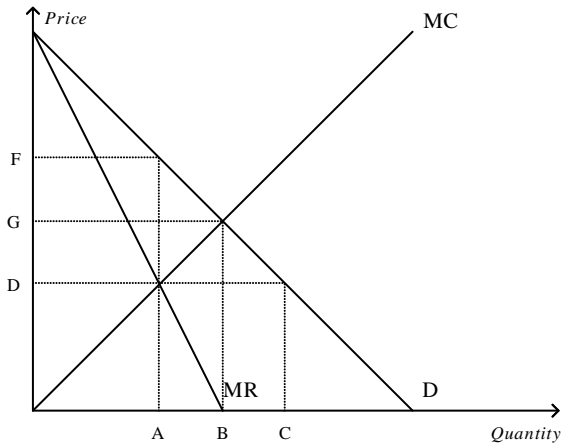
Tabela 1

A Companhia X, monopolista, tem os seguintes dados de custos e receitas:

Custos			Receitas			
Quantidade Produzida	Custo Total (\$)	Custo Marginal	Quantidade Demandada	Preço (\$/unidade)	Receita Total	Receita Marginal
0	100	--	0	170		--
1	140		1	160		
2	184		2	150		
3	230		3	140		
4	280		4	130		
5	335		5	120		
6	395		6	110		
7	475		7	100		
8	565		8	90		

7. **Referente a Tabela 1.** Qual das quantidades abaixo irá alcançar o lucro máximo?
- 3
 - 4
 - 6
 - 7
8. **Referente a Tabela 1.** Qual é o lucro total na quantidade maximizadora de lucro?
- \$100
 - \$245
 - \$265
 - \$395

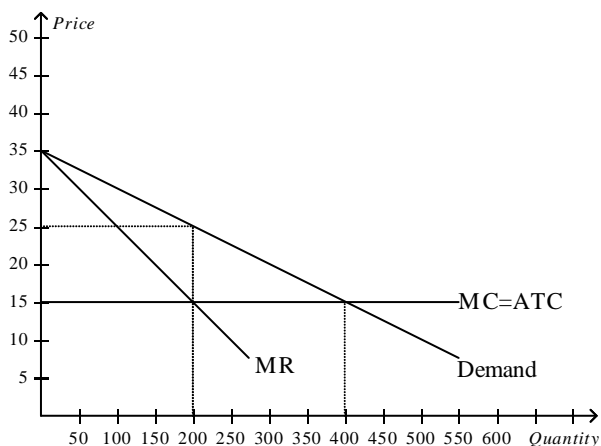
Figura 2



9. **Referente a Figura 2.** Qual é o preço e a quantidade socialmente eficiente?
- preço = F; quantidade = A
 - preço = G; quantidade = B
 - preço = G; quantidade = A
 - preço = D; quantidade = A
10. **Referente a Figura 2.** Qual é o preço e a quantidade do monopólio?
- preço = F; quantidade = A
 - preço = G; quantidade = B
 - preço = G; quantidade = A
 - preço = D; quantidade = A
11. **Referente a Figura 2.** Qual a área representa o peso morto?
- o retângulo $(F-D) \times A$
 - o triângulo $\frac{1}{2}[(F-D) \times (B-A)]$
 - o triângulo $\frac{1}{2}[(F-G) \times (B-A)]$
 - o retângulo $(F-D) \times A$ mais o triângulo $\frac{1}{2}[(F-D) \times (B-A)]$
12. **Referente a Figura 2.** Qual a área representa o excedente total perdido em razão do preço do monopolista?
- o retângulo $(F-D) \times A$
 - o triângulo $\frac{1}{2}[(F-D) \times (B-A)]$
 - o triângulo $\frac{1}{2}[(F-G) \times (B-A)]$
 - o retângulo $(F-D) \times A$ mais o triângulo $\frac{1}{2}[(F-D) \times (B-A)]$

13. A discriminação de preços requer que a empresa:
- separe os consumidores de acordo com sua disposição à pagar.
 - faça distinção entre as diferentes unidades de seus produtos.
 - participem de uma arbitragem.
 - use cupons.

Figura 3



Obs: MC = Custo Marginal; ATC = Custo Total Médio; MR = Receita Marginal.

14. **Referente a Figura 3.** Se não é permitido que a empresa monopolista discrimine preços, então o excedente do consumidor será de:
- \$0.
 - \$500.
 - \$1.000.
 - \$2.000.
15. **Referente a Figura 3.** Se não é permitido à firma monopolista discriminar preço, então o peso morto será de:
- \$50.
 - \$100.
 - \$500.
 - \$1.000.
16. **Referente a Figura 3.** Se a empresa monopolística discrimina preços perfeitamente, então o peso morto será de:
- \$0.
 - \$100.
 - \$200.
 - \$500.
17. **Referente a Figura 3.** Se não há nenhum tipo de custo fixo de produção, o lucro do monopolista com perfeita discriminação de preço será de:
- \$500.
 - \$1.000.
 - \$2.000.
 - \$4.000.