

BPM - Business Process Management

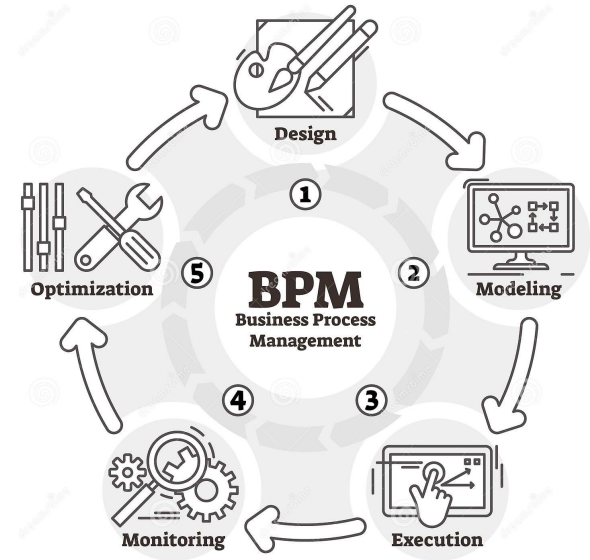
(Gestão de Processos Empresariais)

Automatização e acessibilidade com a ferramenta Kissflow

Anderson Luiz Maximiano Jr. (11295633)

BPM - O que é?

- Business Process Management (BPM) é um termo que engloba diversas ferramentas que possuem o objetivo de facilitar a gerência de processos em uma empresa.
- A função principal é melhorar a dinâmica da administração dos processos, reduzindo o tempo gasto com a comunicação.



Kissflow - História

A Kissflow foi desenvolvida a partir de uma outra ferramenta, chamada “Orangescape Visual PaaS”, o software original tinha o propósito de construir aplicações empresariais orientadas por processos.

Após perceber que alguns clientes utilizavam a ferramenta para controlar o fluxo do trabalho como um todo, a ferramenta foi redesenhada e tomou a forma que possui hoje.



Proposta do Orangescape Visual PaaS



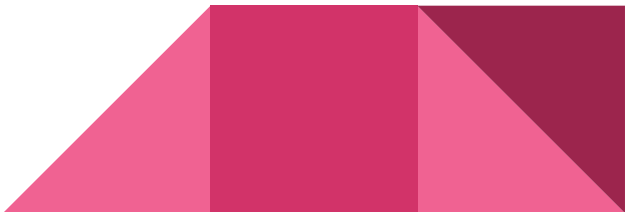
KISS - Keep It Simple, Stupid.

Mantenha Simples, Estúpido.

O conceito principal da ferramenta é eliminar todas as complexidades desnecessárias, ao mesmo tempo em que fornece uma base forte para controlar o fluxo de trabalho de uma empresa.

Para isso, a Kissflow toma a função de um ambiente de trabalho digital completamente integrado aos processos da empresa.

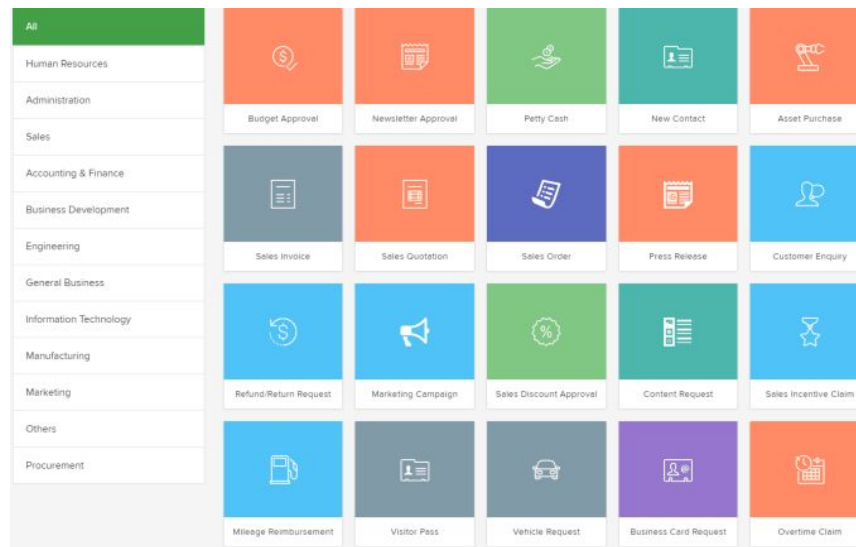
THE KISS PRINCIPLE
**KEEP
IT
SIMPLE,
STUPID**



Kissflow - Plataforma

A partir deste conceito, deu-se a criação de uma plataforma utilizável sem a necessidade dos usuários possuírem conhecimentos de programação.

A idéia principal permanece a simplicidade e a integração de todos os processos em uma plataforma só.



The image displays a screenshot of the Kissflow platform interface. On the left, there is a vertical navigation menu with a green header labeled 'All'. Below the header, the menu lists various departments: Human Resources, Administration, Sales, Accounting & Finance, Business Development, Engineering, General Business, Information Technology, Manufacturing, Marketing, Others, and Procurement. To the right of the menu is a grid of 15 process tiles, each with a colored icon and a label. The tiles are arranged in three rows and five columns. The first row contains: Budget Approval (orange), Newsletter Approval (orange), Petty Cash (green), New Contact (teal), and Asset Purchase (orange). The second row contains: Sales Invoice (dark blue), Sales Quotation (orange), Sales Order (dark blue), Press Release (orange), and Customer Enquiry (light blue). The third row contains: Refund/Return Request (light blue), Marketing Campaign (light blue), Sales Discount Approval (green), Content Request (teal), and Sales Incentive Claim (light blue). The fourth row contains: Mileage Reimbursement (light blue), Visitor Pass (dark blue), Vehicle Request (dark blue), Business Card Request (purple), and Overtime Claim (orange).

All	Budget Approval	Newsletter Approval	Petty Cash	New Contact	Asset Purchase
Human Resources					
Administration					
Sales					
Accounting & Finance					
Business Development					
Engineering					
General Business					
Information Technology					
Manufacturing					
Marketing					
Others					
Procurement					

Kissflow - Plataforma

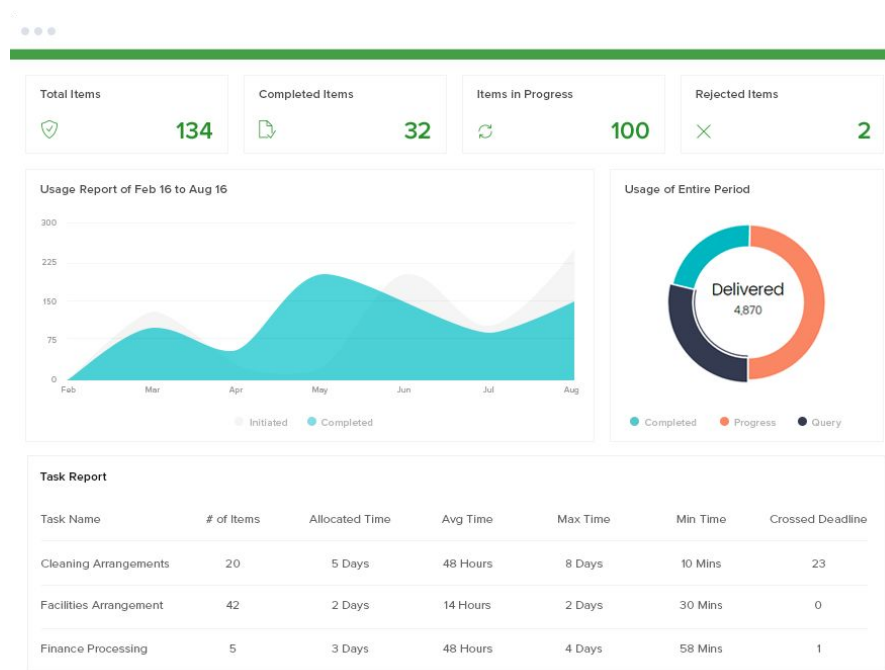
Além dos processos tidos como básicos para toda empresa, novos processos podem ser criados, usando os templates dados e com pouco ou nenhum conhecimento de programação:

Tarefas repetitivas podem ser automatizadas por usuários sem conhecimento de programação, acelerando o ritmo de trabalho.

The image displays the Kissflow platform interface, which is a low-code workflow automation tool. On the left, there is a vertical toolbar containing various widgets for building forms, each with an icon and a label: Text (purple 'T'), Text Area (blue list icon), Number (yellow calculator icon), Currency (green '\$' icon), Date (pink calendar icon), Date & Time (blue clock icon), Image (green landscape icon), Dropdown (yellow envelope icon), User (yellow person icon), Rating (blue star icon), Yes/No (purple toggle icon), and Checklist (green checkmark icon). The main area on the right shows a form layout for a purchase order. The form includes several fields: 'Initiator name' (text input), 'Initiator department' (dropdown menu), 'Vendor master' (text input), 'Order rate' (dropdown menu, highlighted with a blue border and a mouse cursor), 'PO Sample' (text input with an image icon, highlighted with a dashed blue border and a double-headed arrow), 'Purchase type' (dropdown menu), 'Requester date' (text input), and 'Purchase order number' (text input). The interface is clean and modern, with a light blue and white color scheme.

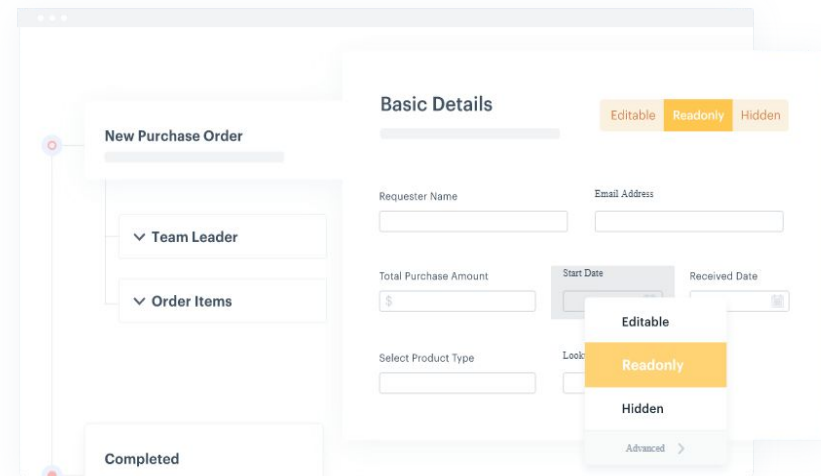
Kissflow - Plataforma

Existem métricas de desempenho integradas, podendo checar, por exemplo, o status de tarefas, pedidos, vendas, etc.



Kissflow - Plataforma

Controladores de acesso possibilitam gerenciar quem pode acessar qual tipo de informação, facilitando comunicados gerais e substituindo até emails, por exemplo




Kissflow - Custo

Como a plataforma fica hospedada na nuvem, o único custo real é o preço do software.

Para microempresas, com até 20 usuários, o custo fica em 450 dólares por mês. Para empresas com mais de 100 usuários, o plano começa a partir de 1500 dólares.

Se relacionado com o valor da hora trabalhada e com o aumento da produtividade, o Kissflow teria que aumentar a produtividade em apenas 5% para ser economicamente vantajoso.*

*: Cálculos considerando uma jornada mensal de 160h e salário de 5\$/hora



Kissflow - Vantagens

Segundo Suresh Sambandam, CEO da empresa, as maiores vantagens são:

- Tudo em um só lugar
- Substitui 80% das ferramentas comumente em uso pelas empresas, cortando gastos
- Facilidade na comunicação, diminuindo tempo ocioso e aumentando a produtividade
- O sistema é desenhado para ser facilmente expandido
- Fácil de usar, diminuindo a dependência do setor de TI da empresa
- Feito para integração com outros sistemas



Como auxilia o gestor?

- A comunicação fica centrada no programa, logo reduz drasticamente a necessidade de emails e outros tipos de comunicação para processos comuns.
- Processos ficam centrados no aplicativo, facilitando o monitoramento do status de tarefas, por exemplo.
- Tudo fica em fácil acesso, facilitando principalmente a parte de gestão administrativa e aumentando o tempo disponível para gestão estratégica, por exemplo.



Kissflow - Resultados

A efetividade do software é comprovada pelo seu uso em várias companhias de destaque em seus campos.

As avaliações dos usuários são majoritariamente positivas, sendo a avaliação média 8/10.



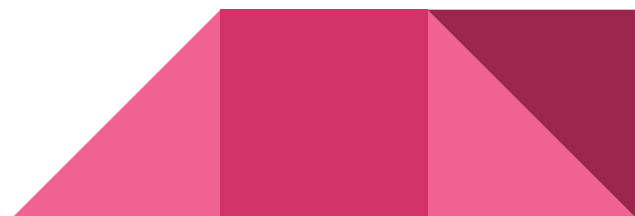
4.3 / 5



4.1 / 5



4.0 / 5



Conclusão

O software, simples e intuitivo, facilita a organização da empresa e permite que cada funcionário, em qualquer posição hierárquica que esteja, possa focar em fazer apenas o seu trabalho. Essa é a maior força da ferramenta, serve como um molde para que tudo corra perfeitamente.

Os processos mais simples são automatizados e os mais complexos são facilitados. Tudo isso, combinado com o preço acessível, torna o Kissflow uma ótima ferramenta, seja para grandes empresas, integrando suas ferramentas ou para empresas menores, que ainda não fazem uso de muitas ferramentas.



Referências

Kissflow Process

(<https://kissflow.com/process-management/>) acesso em 09/11

Kissflow BPM Solutions

(<https://kissflow.com/bpm/bpm-solutions/>) acesso em 09/11

Kissflow Customers

(<https://kissflow.com/process-management/customers/>) acesso em 09/11

Q&A with the CEO of Kissflow

(<https://www.honu.it/qa-with-the-ceo-of-kissflow/>) acesso em 09/11

