

Permeabilidade  
luz e pessoas

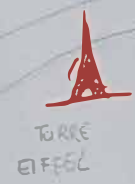
PALAIS DE TOKYO

MUSEUS



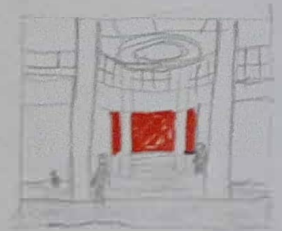
Referência  
La Djemaa-el-Fna, Marrakech

Rio SENA



TORRE  
EIFFEL

água e planta



abrir completa a arquitetura

obstruções zenitais

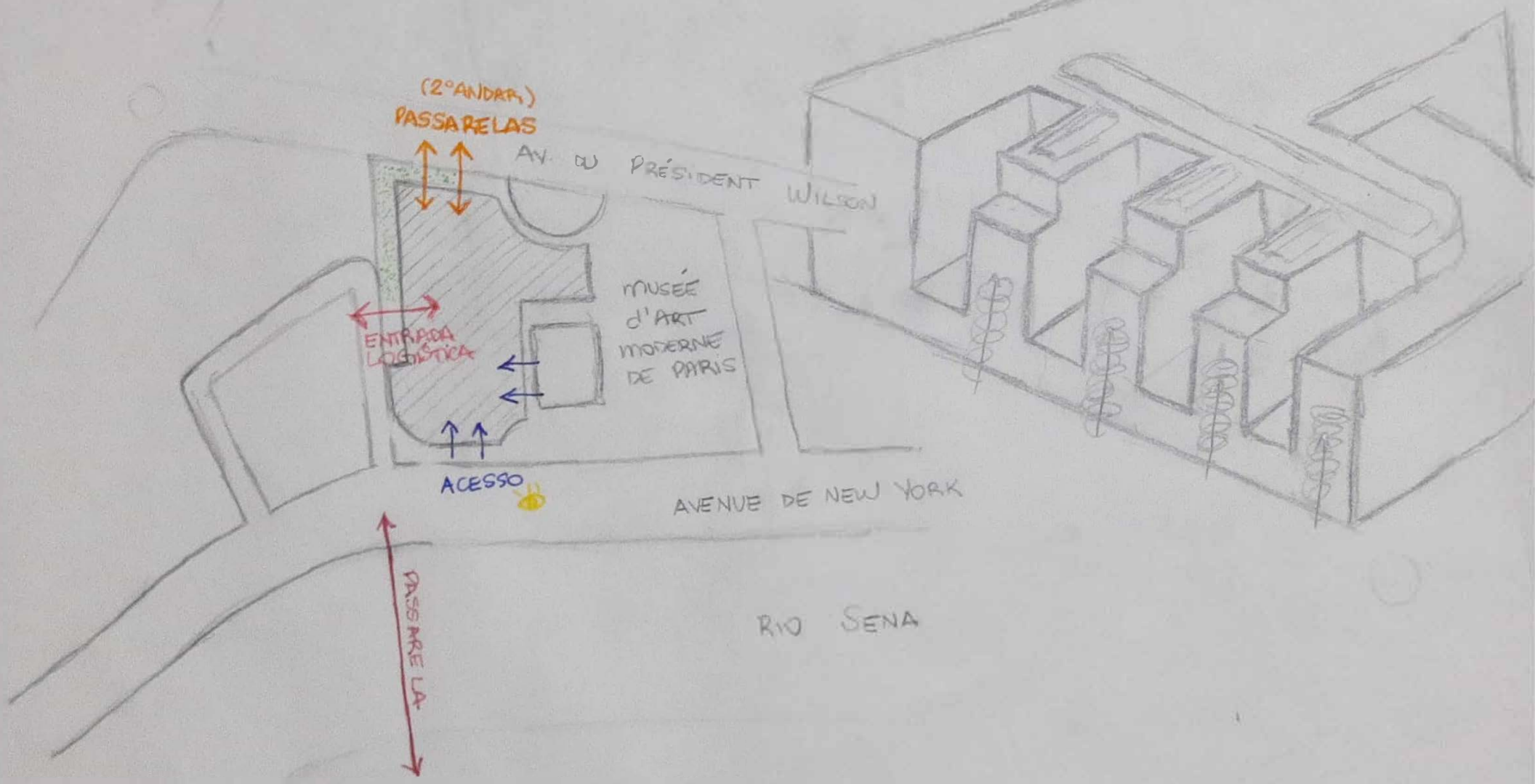
luz



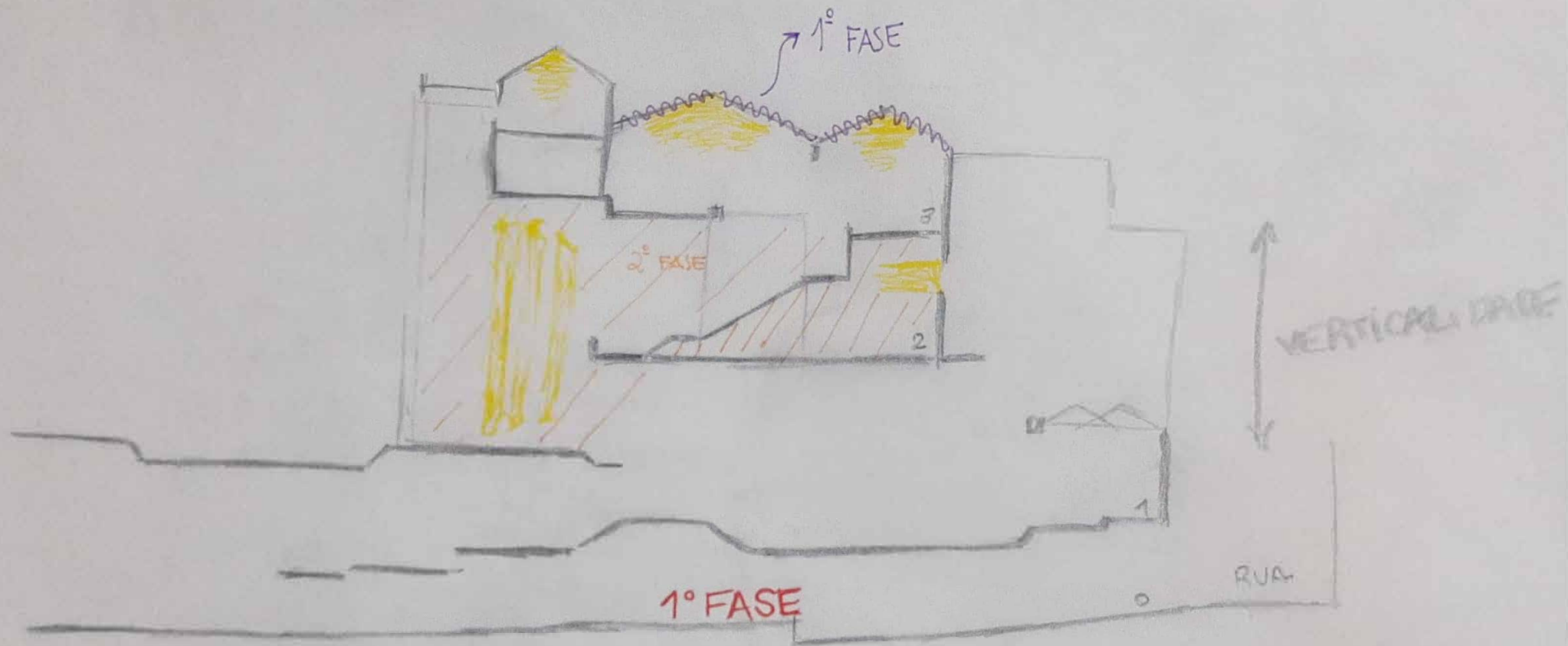
entradas  
por todos  
os lados



TEXTO DE ANA PALLA PONTES  
PALAIS DE TOKYO



(CONEXÃO URBANA)



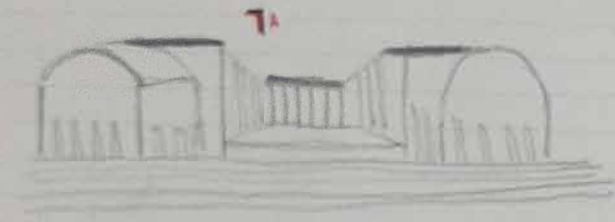
- SOBREPONÇÃO DE FASES DE PROJETO  
(DO EXISTENTE À 2 FASES DE PROJETO)

- CONTRADIÇÃO ENTRE ESPAÇO FORMAIS, EXTERNO  
 E QUE DIALOGA COM O ~~SEU~~ ENTORNO COM  
 PERMEABILIDADE E PUNTO DOS MATERIAIS  
 NO ESPAÇO INTERNO.

- CRIAR UM ESPAÇO INTERNO COM QUALIDADES  
 DE EXTERNO

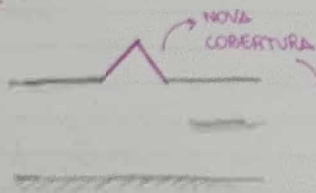


4/6



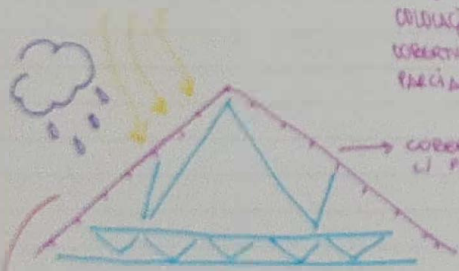
7A

ESQUEMA DE URS 7A



NOVA COBERTURA

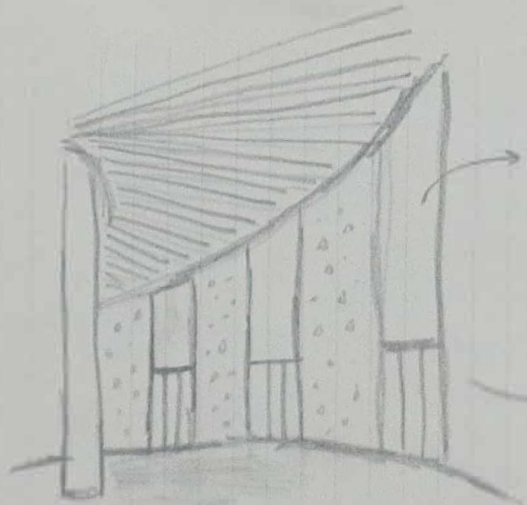
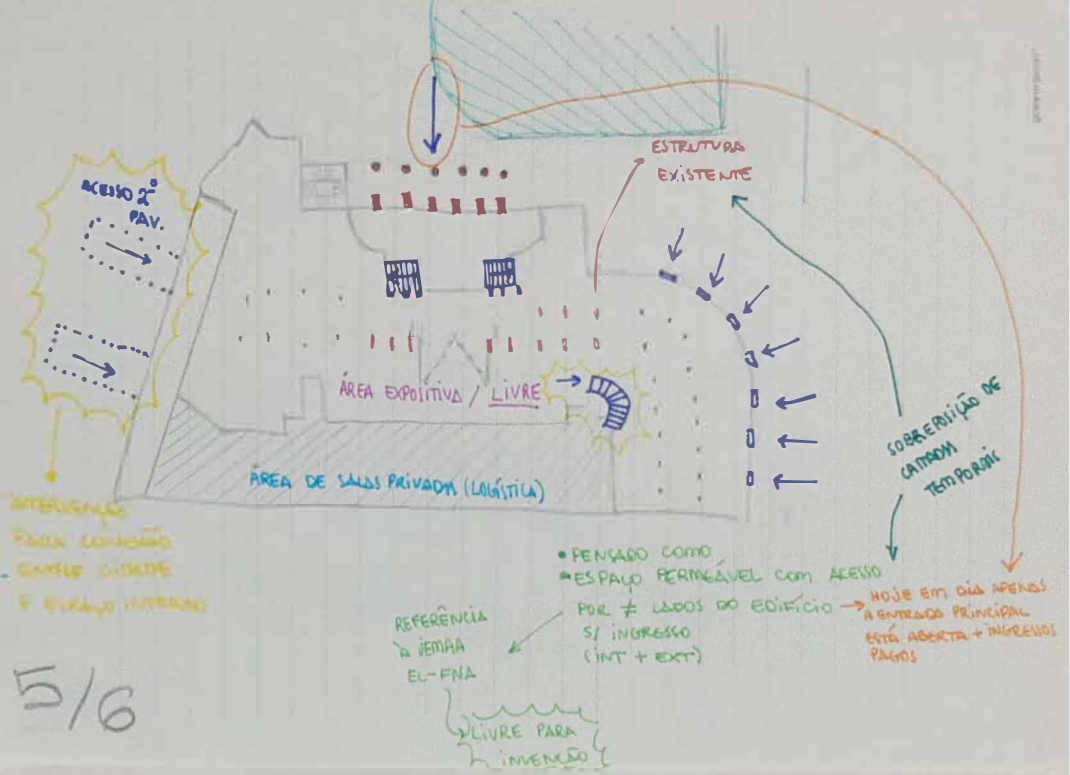
COBERTURA DE NOVA COBERTURA APÓS DEMOLIÇÃO PARCIAL DO EDIF.



COBERTURA TRANSLÚCIDA (1) PROTEÇÃO SOLAR RADIAÇÃO

A COBERTURA COM TRANSLÚCIDA TEM OBTIMIZADO DO ESPAÇO EXTERNO PARA O INTERIO

5/6

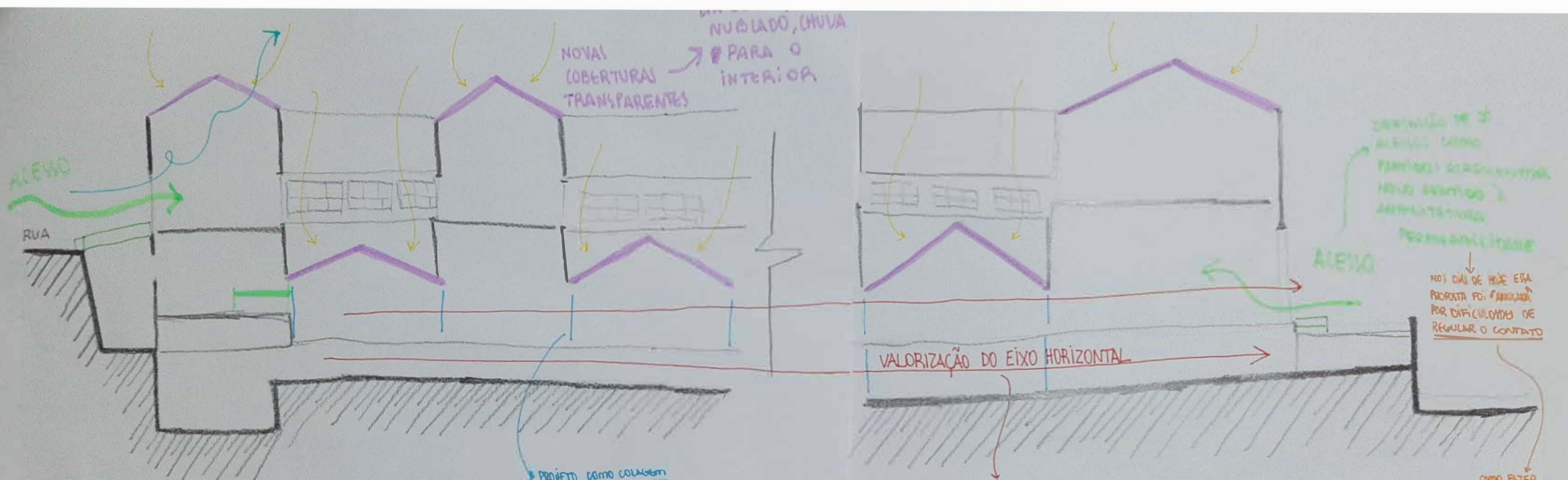


JANELAS FIXAS

ACESSO



6/6



PROJETO COMO COLAGEM  
 EDIF. INICIAL, 1ª FASE, 2ª FASE.  
 INTERVENÇÃO MUITO SUTIS  
 NÃO SE PERCEBE TANTO O QUE É  
 NOVO E ANTIGO. CADA ESPAÇO TRAZENDO  
 DE UM MÔDULO

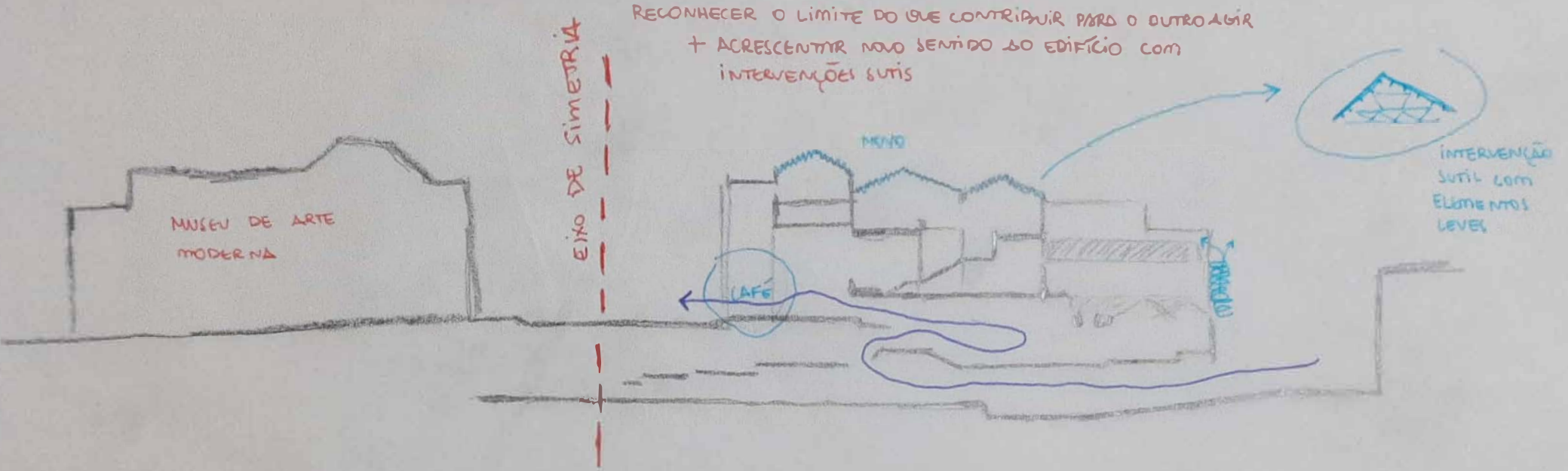
VALORIZAÇÃO DO EIXO HORIZONTAL

criação de espaços  
 sem muitas divisórias.  
 área livre para invenção  
 inspiração no FUN PALACE

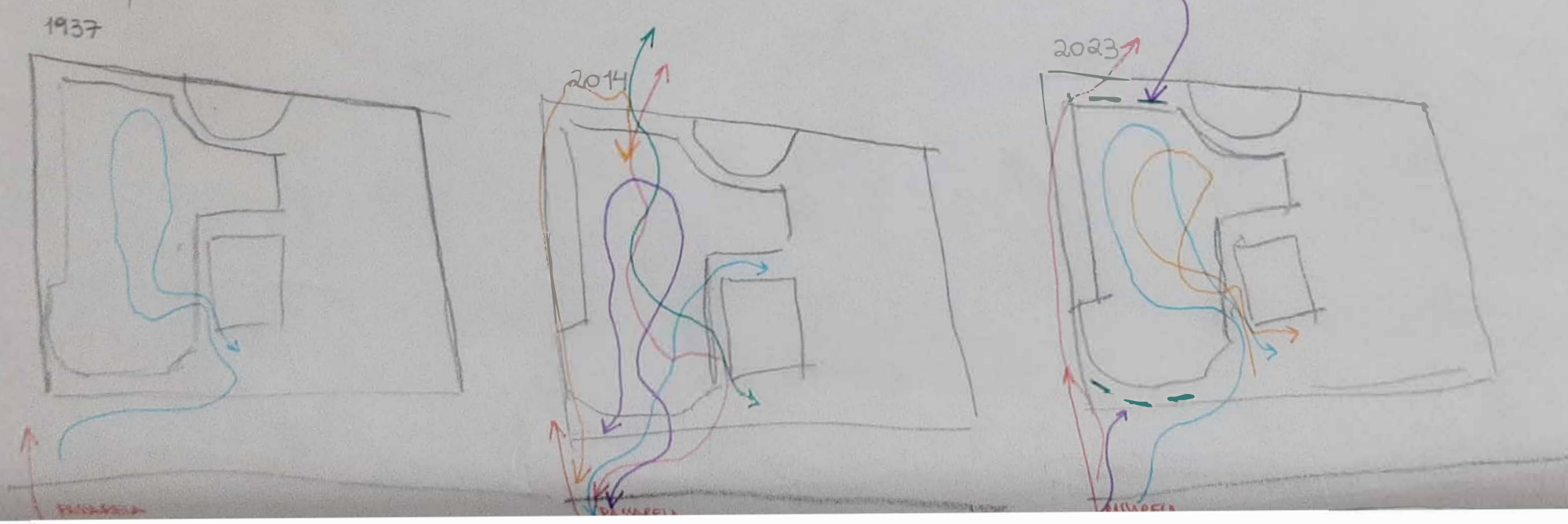
Por um lado, essa  
 liberdade acaba atuando  
 mais no âmbito da  
 EX-PROGRAMA (já é um espaço  
 em constante construção,  
 mas muito aberto à  
 invenção)

NO DIA DE HOJE ESA  
 PROPOSTA FOI FAVORÁVEL  
 POR DIFICULDADE DE  
 REGULAR O CONTATO

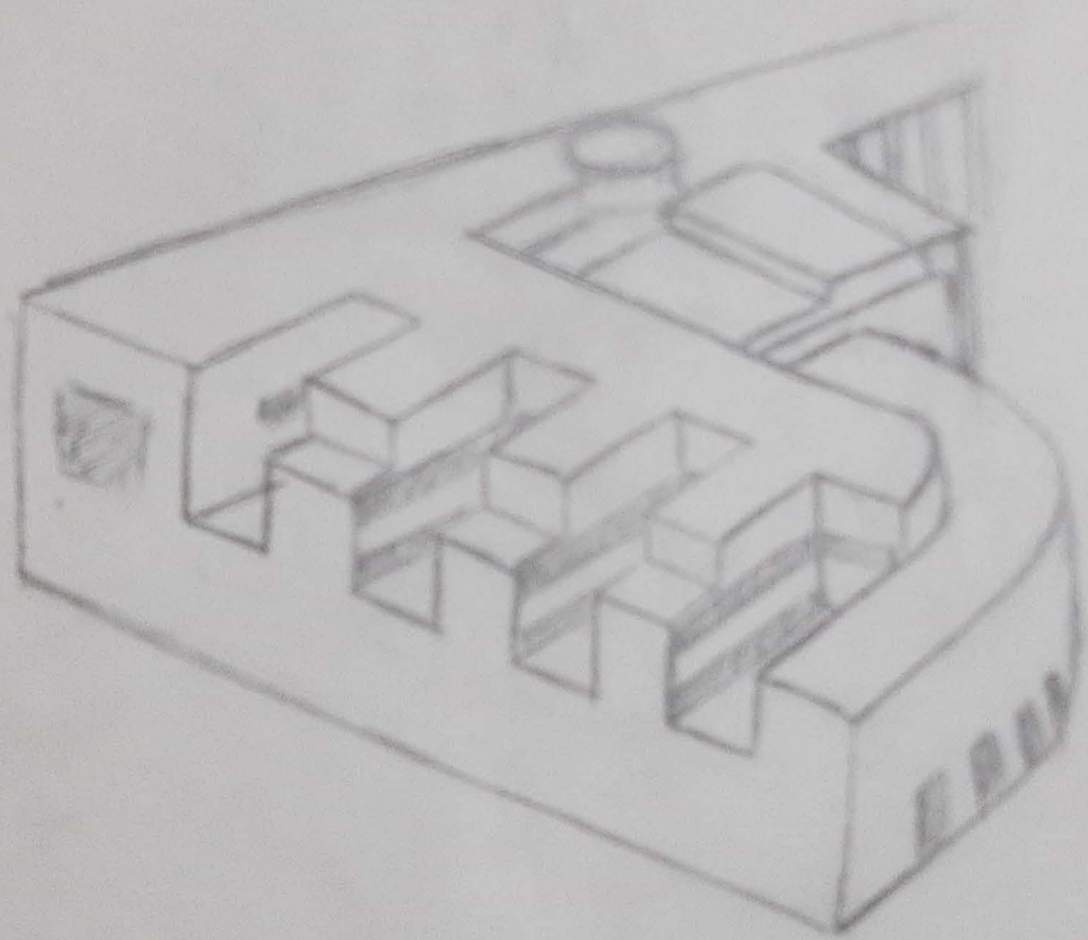
COMO FAZER  
 ESTE PROJETO  
 QUE TRANZEM A  
 INTENÇÃO DE  
 PERMEABILIDADE  
 REGULAR O CONTATO?



DIAGRAMAS DE FLUXO E MODIFICAÇÕES AO LONGO DO TEMPO - REGULAGEM DE CONTATO

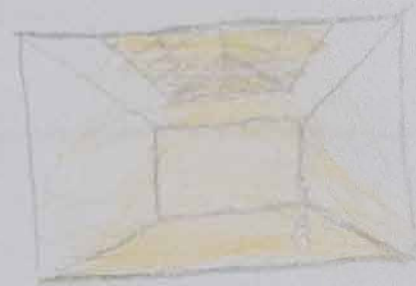






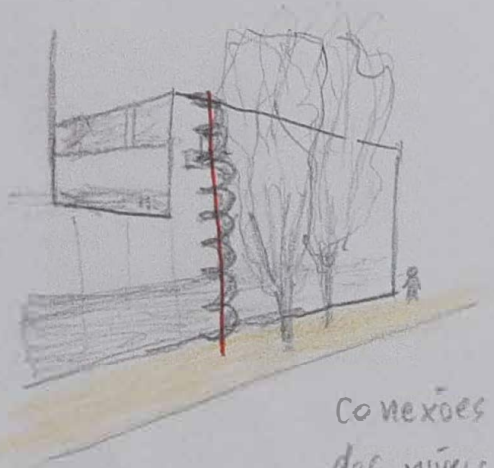


— placa vertical  
— fluxo horizontal

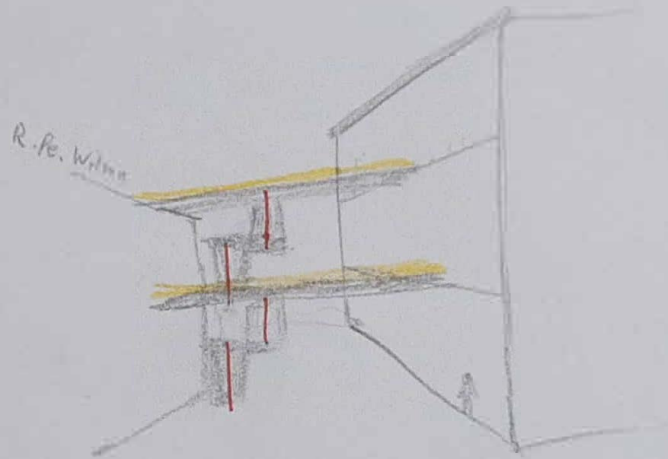


Permitir a percepção da esq.  
→ relação interno-externo articulada  
casualidade da anterior

fluxos integrados  
muitos caminhos possíveis  
fácil acesso de um lugar a outro  
passagem



Conexões  
dos níveis  
externos



Novos acessos tornam o edifício mais permeável  
Qualidade de atalho → inserção na rotina de transeuntes  
Com o fechamento dos acessos secundários, isto foi perdido

→ estruturas novas  
barras, em metal  
interposição sutil